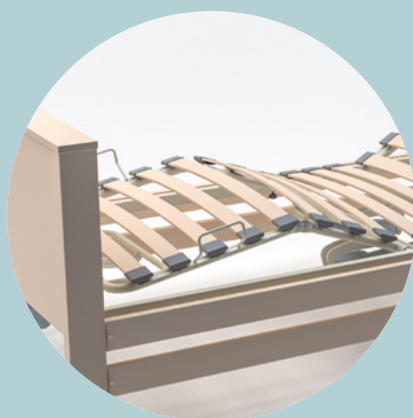


# KOVONAX

## Produktový katalog

Zdravotnictví - Pečovatelství - Ordinace - Laboratoře - Gastro





	O firmě	3
	Kolekce Cline	6
	Kolekce Dental	14
	Kolekce Form	20
	Kolekce Formex	26
	Kolekce Mona	30
	Kolekce Ostatní ordinační židle	34
	Kolekce Židle do čistých prostor	42
	Kolekce Antistatické židle	50
	Kolekce Antistatické židle do čistých prostor	54
	Kolekce Židle	58
	Kolekce Křesla	70
	Kolekce Křesla 200	76
	Kolekce Lavice	80
	Kolekce Stoly	84
	Kolekce Pečovatelská lůžka	88
	Kolekce Nemocniční lůžka	92
	Kolekce Příslušenství k lůžkům	96
	Vzorníky	102

# Kovonax je umění kovovýroby

Naším materiálem je kov a hnací silou řemeslná zručnost a moderní technologie. Uprostřed Hostýnských hor už více než sto let vyrábíme ohýbaný kovový nábytek. Vytvíjíme vlastní produkty a rozvíjíme tradici manufaktury Roberta Slezáka založenou už v roce 1908.

Kovonax je moderní výrobní firma s pevným postavením na trhu kovového nábytku, povrchových úprav kovů a kovodělné činnosti. Vyrábíme kovový nábytek: především židle, otočné sedačky, křesla, jídelní a konferenční stoly, nemocniční a pečovatelská lůžka. Realizujeme zakázkovou výrobu kovového nábytku pro zdravotnictví, pečovatelství, školství a armádu. S produkty značky Kovonax

se můžete setkat v mnoha městech České a Slovenské republiky, Evropské unie, Ruska a Ukrajiny.

V roce 2013 jsme s hrdostí znovuobnovili prémiovou značku Slezákovy závody ([www.slezakovyzavody.cz](http://www.slezakovyzavody.cz)), určenou milovníkům funkcionalistického nábytku, elegantních linií a kvalitního designu.



**Slezákovy  
závody**  
od roku 1908



# Historie

Výroba kovového nábytku se v Bystřici pod Hostýnem datuje od roku 1908. Jako jeden z prvních výrobců začal Robert Slezák v roce 1911 opatřovat povrch výrobků galvanickou vrstvou ve složení měď, nikl a chrom. Od roku 1913 pak začala výroba

kovových židlí a mosazného nábytku, především postelí, stolků a židlí podle vlastních návrhů v kombinaci kovu s dřevem. Původní Slezákovy závody byly po roce 1948 součástí společnosti Kovona, od roku 1992 nese název Kovonax.

# Naše hodnoty

- Vlastní výroba, založená na moderních technologiích i výrobním programu
- Jsme výrobce od prvotního zpracování materiálu až po finální výrobky
- Díky maximální kvalitě poskytujeme záruku pět let na všechny produkty
- Pro školy, nemocnice i pečovatelská zařízení máme bezpečné a odolné výrobky
- Máme platné certifikace ISO 9001:2016 a atesty pro zdravotnictví v rámci českých i evropských norem





# Kolekce Cline

# Cline

V023CAB



- židle s ergonomicky tvarovaným sedákem s pevnou chromovanou konstrukcí
- pětiramenný kříž
- výškově nastavitelná kruhová podpěra nohou
- sedlová židle s nastavitelnou výškou a sklonem sedáku (14° vpřed)
- nastavení výšky sezení plynovým perem
- židle čalouněná kvalitní zdravotní koženkou
- pogumovaná kolečka pro tvrdé podlahy

celková výška	540 - 730 mm
sedací výška	540 - 730 mm
celková šířka	620 mm
rozměr sedadla	350 x 410 mm
hmotnost	7,5 kg

# Cline K

V045CAB



- židle s ergonomicky tvarovaným sedákem s pevnou chromovanou konstrukcí
- kruhová podnož
- sedlová židle s nastavitelnou výškou a sklonem sedáku (14° vpřed)
- nastavení výšky sezení plynovým perem
- židle čalouněná kvalitní zdravotní koženkou
- pogumovaná kolečka pro tvrdé podlahy

celková výška	450 - 580 mm
sedací výška	450 - 580 mm
celková šířka	500 mm
rozměr sedadla	350 x 410 mm
hmotnost	8 kg

# Cline F

V048CAB



- židle s ergonomicky tvarovaným sedákem s pevnou chromovanou konstrukcí
- podnož tvaru "f"
- sedlová židle s nastavitelnou výškou a sklonem sedáku (14° vpřed)
- nastavení výšky sezení plynovým perem
- židle čalouněná kvalitní zdravotní koženkou
- pogumovaná kolečka pro tvrdé podlahy

celková výška	500 - 630 mm
sedací výška	500 - 630 mm
celková šířka	620 mm
rozměr sedadla	350 x 410 mm
hmotnost	7,5 kg

# Cline FK

V049CAB



- židle s ergonomicky tvarovaným sedákem s pevnou chromovanou konstrukcí
- podnož tvaru "f"
- výškově nastavitelná kruhová podpěra nohou
- sedlová židle s nastavitelnou výškou a sklonem sedáku (14° vpřed)
- nastavení výšky sezení plynovým perem
- židle čalouněná kvalitní zdravotní koženkou
- pogumovaná kolečka pro tvrdé podlahy

celková výška	500 - 630 mm
sedací výška	500 - 630 mm
celková šířka	620 mm
rozměr sedadla	350 x 410 mm
hmotnost	9,5 kg





# Cline K Dental

V058CAB



- židle s ergonomicky tvarovaným sedákem s pevnou chromovanou konstrukcí
- kruhová podnož
- otočná opěra o 360°
- sedlová židle s nastavitelnou výškou a sklonem sedáku (14° vpřed)
- nastavení výšky sezení plynovým perem
- nastavení výšky opěradla aretačním šroubem
- židle čalouněná kvalitní zdravotní koženkou
- pogumovaná kolečka pro tvrdé podlahy

celková výška	820 - 890 mm
sedací výška	500 - 570 mm
celková šířka	500 mm
rozměr sedadla	350 x 410 mm
hmotnost	10 kg



# Cline F Dental

V059CAB



- židle s ergonomicky tvarovaným sedákem s pevnou chromovanou konstrukcí
- podnož tvaru "f"
- otočná opěra o 360°
- sedlová židle s nastavitelnou výškou a sklonem sedáku (14° vpřed)
- nastavení výšky sezení plynovým perem
- nastavení výšky opěradla aretačním šroubem
- židle čalouněná kvalitní zdravotní koženkou
- pogumovaná kolečka pro tvrdé podlahy

celková výška	900 - 970 mm
sedací výška	580 - 650 mm
celková šířka	620 mm
rozměr sedadla	350 x 410 mm
hmotnost	10 kg

# Cline FK Dental

V060CAB



- židle s ergonomicky tvarovaným sedákem s pevnou chromovanou konstrukcí
- podnož tvaru "f"
- výškově nastavitelná kruhová podpora nohou
- otočná opěra o 360°
- sedlová židle s nastavitelnou výškou a sklonem sedáku (14° vpřed)
- nastavení výšky sezení plynovým perem
- nastavení výšky opěradla aretačním šroubem
- židle čalouněná kvalitní zdravotní koženkou
- pogumovaná kolečka pro tvrdé podlahy

celková výška	900 - 970 mm
sedací výška	580 - 650 mm
celková šířka	620 mm
rozměr sedadla	350 x 410 mm
hmotnost	12 kg

## Cline KL

V067CAB



- židle s ergonomicky tvarovaným sedákem s pevnou chromovanou konstrukcí
- kruhová podnož
- sedlová židle s nastavitelnou výškou a sklonem sedáku (14° vpřed)
- nastavení výšky sezení plynovým perem
- nastavení výšky opěradla aretačním šroubem
- židle čalouněná kvalitní zdravotní koženkou
- pogumovaná kolečka pro tvrdé podlahy

celková výška	790 - 920 mm
sedací výška	480 - 610 mm
celková šířka	500 mm
rozměr sedadla	350 x 410 mm
hmotnost	11,5 kg

## Cline FL

V068CAB



- židle s ergonomicky tvarovaným sedákem s pevnou chromovanou konstrukcí
- podnož tvaru "ff"
- sedlová židle s nastavitelnou výškou a sklonem sedáku (14° vpřed)
- nastavení výšky sezení plynovým perem
- nastavení výšky opěradla aretačním šroubem
- židle čalouněná kvalitní zdravotní koženkou
- pogumovaná kolečka pro tvrdé podlahy

celková výška	850 - 980 mm
sedací výška	550 - 680 mm
celková šířka	620 mm
rozměr sedadla	350 x 410 mm
hmotnost	11,5 kg

## Cline FLK

V069CAB



- židle s ergonomicky tvarovaným sedákem s pevnou chromovanou konstrukcí
- podnož tvaru "ff"
- výškově nastavitelná kruhová podpěra nohou
- sedlová židle s nastavitelnou výškou a sklonem sedáku (14° vpřed)
- nastavení výšky sezení plynovým perem
- nastavení výšky opěradla aretačním šroubem
- židle čalouněná kvalitní zdravotní koženkou
- pogumovaná kolečka pro tvrdé podlahy

celková výška	850 - 980 mm
sedací výška	550 - 680 mm
celková šířka	620 mm
rozměr sedadla	350 x 410 mm
hmotnost	13,5 kg

## Cline FLP

V081CAB



- židle s ergonomicky tvarovaným sedákem s pevnou chromovanou konstrukcí
- podnož tvaru "ff"
- sedlová židle s nastavitelnou výškou a sklonem sedáku (14° vpřed)
- nastavení výšky sezení nožním pedálem bez pomoci rukou
- nastavení výšky opěradla aretačním šroubem
- židle čalouněná kvalitní zdravotní koženkou
- pogumovaná kolečka pro tvrdé podlahy

celková výška	870 - 990 mm
sedací výška	560 - 680 mm
celková šířka	620 mm
rozměr sedadla	350 x 410 mm
hmotnost	13 kg

## Cline FP Dental

V082CAB



- židle s ergonomicky tvarovaným sedákem s pevnou chromovanou konstrukcí
- podnož tvaru "f"
- otočná opěra o 360°
- sedlová židle s nastavitelnou výškou a sklonem sedáku (14° vpřed)
- nastavení výšky sezení nožním pedálem bez pomoci rukou
- nastavení výšky opěradla aretačním šroubem
- židle čalouněná kvalitní zdravotní koženkou
- pogumovaná kolečka pro tvrdé podlahy

celková výška	920 - 990 mm
sedací výška	580 - 650 mm
celková šířka	620 mm
rozměr sedadla	350 x 410 mm
hmotnost	12 kg

## Cline FP

V083CAB



- židle s ergonomicky tvarovaným sedákem s pevnou chromovanou konstrukcí
- podnož tvaru "f"
- sedlová židle s nastavitelnou výškou a sklonem sedáku (14° vpřed)
- nastavení výšky sezení nožním pedálem bez pomoci rukou
- židle čalouněná kvalitní zdravotní koženkou
- pogumovaná kolečka pro tvrdé podlahy

celková výška	500 - 630 mm
sedací výška	500 - 630 mm
celková šířka	620 mm
rozměr sedadla	350 x 410 mm
hmotnost	9,5 kg

## Cline K Dentax

V095CAB



- židle s ergonomicky tvarovaným sedákem s pevnou chromovanou konstrukcí
- kruhová podnož
- otočná opěra o 360°
- sedlová židle s nastavitelnou výškou a sklonem sedáku (14° vpřed)
- nastavení výšky sezení plynovým perem
- nastavení výšky opěradla aretačním šroubem
- židle čalouněná kvalitní zdravotní koženkou
- robustní čalouněná opěra
- oproti výrobkům CLINE je držák opěry židlí DENTAX umístěn na středu čalouněné opěry
- pogumovaná kolečka pro tvrdé podlahy

celková výška	890 - 970 mm
sedací výška	510 - 590 mm
celková šířka	500 mm
rozměr sedadla	350 x 410 mm
hmotnost	11 kg

## Cline KP Dentax

V096CAB



- židle s ergonomicky tvarovaným sedákem s pevnou chromovanou konstrukcí
- kruhová podnož
- otočná opěra o 360°
- sedlová židle s nastavitelnou výškou a sklonem sedáku (14° vpřed)
- nastavení výšky sezení nožním pedálem bez pomoci rukou
- nastavení výšky opěradla aretačním šroubem
- židle čalouněná kvalitní zdravotní koženkou
- robustní čalouněná opěra
- oproti výrobkům CLINE je držák opěry židlí DENTAX umístěn na středu čalouněné opěry
- pogumovaná kolečka pro tvrdé podlahy

celková výška	920 - 990 mm
sedací výška	530 - 600 mm
celková šířka	500 mm
rozměr sedadla	350 x 410 mm
hmotnost	12,5 kg

## Cline F Dentax

V097CAB



- židle s ergonomicky tvarovaným sedákem s pevnou chromovanou konstrukcí
- podnož tvaru "f"
- otočná opěra o 360°
- sedlová židle s nastavitelnou výškou a sklonem sedáku (14° vpřed)
- nastavení výšky sezení plynovým perem
- nastavení výšky opěradla aretačním šroubem
- židle čalouněná kvalitní zdravotní koženkou
- robustní čalouněná opěra
- oproti výrobkům CLINE je držák opěry židlí DENTAX umístěn na středu čalouněné opěry
- pogumovaná kolečka pro tvrdé podlahy

celková výška	950 - 1020 mm
sedací výška	570 - 640 mm
celková šířka	620 mm
rozměr sedadla	350 x 410 mm
hmotnost	10,5 kg

## Cline FP Dentax

V098CAB



- židle s ergonomicky tvarovaným sedákem s pevnou chromovanou konstrukcí
- podnož tvaru "f"
- otočná opěra o 360°
- sedlová židle s nastavitelnou výškou a sklonem sedáku (14° vpřed)
- nastavení výšky sezení nožním pedálem bez pomoci rukou
- nastavení výšky opěradla aretačním šroubem
- židle čalouněná kvalitní zdravotní koženkou
- robustní čalouněná opěra
- oproti výrobkům CLINE je držák opěry židlí DENTAX umístěn na středu čalouněné opěry
- pogumovaná kolečka pro tvrdé podlahy

celková výška	980 - 1040 mm
sedací výška	600 - 660 mm
celková šířka	620 mm
rozměr sedadla	350 x 410 mm
hmotnost	12 kg

## Gingo taburet

V0101CAB



- židle s děleným ergonomicky tvarovaným sedákem s pevnou chromovanou konstrukcí
- kruhová podnož
- sedlová židle s nastavitelnou výškou a sklonem sedáku (14° vpřed)
- možnost rozšíření dělené sedací plochy
- nastavení výšky sezení plynovým perem
- židle čalouněná kvalitní zdravotní koženkou
- pogumovaná kolečka pro tvrdé podlahy

celková výška	480 - 610 mm
sedací výška	480 - 610 mm
celková šířka	500 mm
rozměr sedadla	350 x 420 mm
hmotnost	10,5 kg

## Gingo židle

V0100CAB



- židle s děleným ergonomicky tvarovaným sedákem s pevnou chromovanou konstrukcí
- kruhová podnož
- otočná opěra o 360°
- sedlová židle s nastavitelnou výškou a sklonem sedáku (14° vpřed)
- možnost rozšíření dělené sedací plochy
- nastavení výšky sezení plynovým perem
- nastavení výšky opěradla aretačním šroubem
- židle čalouněná kvalitní zdravotní koženkou
- pogumovaná kolečka pro tvrdé podlahy

celková výška	890 - 960 mm
sedací výška	540 - 610 mm
celková šířka	500 mm
rozměr sedadla	350 x 420 mm
hmotnost	14 kg





# Kolekce Dental

## Dental CH

V022CAB



- dentální židle s pevnou chromovanou konstrukcí
- pětiramenný kříž
- výškově nastavitelná kruhová podpora nohou
- židle čalouněná kvalitní zdravotní koženkou
- nastavení výšky sezení plynovým perem
- nastavení výšky opěradla aretačním šroubem
- pogumovaná kolečka pro tvrdé podlahy

celková výška	820 - 1010 mm
sedací výška	540 - 730 mm
celková šířka	620 mm
rozměr sedadla	ø 400 mm
tloušťka sedadla	70 mm
hmotnost	11 kg

## Dental CHK

V061CAB



- dentální židle s pevnou chromovanou konstrukcí
- kruhová podnož
- židle čalouněná kvalitní zdravotní koženkou
- nastavení výšky sezení plynovým perem
- nastavení výšky opěradla aretačním šroubem
- pogumovaná kolečka na tvrdé podlahy

celková výška	730 - 860 mm
sedací výška	450 - 580 mm
celková šířka	500 mm
rozměr sedadla	ø 400 mm
tloušťka sedadla	50 mm
hmotnost	9 kg

## Dental CHKV

V046CAB



- dentální židle s pevnou chromovanou konstrukcí
- kruhová podnož
- židle čalouněná kvalitní zdravotní koženkou
- nastavení výšky sezení plynovým perem
- nastavení výšky opěradla aretačním šroubem
- pogumovaná kolečka na tvrdé podlahy

celková výška	730 - 860 mm
sedací výška	490 - 620 mm
celková šířka	500 mm
rozměr sedadla	ø 400 mm
tloušťka sedadla	110 mm
hmotnost	9 kg

## Dental CHFV

V062CAB



- dentální židle s pevnou chromovanou konstrukcí
- podnož tvaru "H"
- židle čalouněná kvalitní zdravotní koženkou
- nastavení výšky sezení plynovým perem
- nastavení výšky opěradla aretačním šroubem
- pogumovaná kolečka na tvrdé podlahy

celková výška	790 - 920 mm
sedací výška	540 - 770 mm
celková šířka	620 mm
rozměr sedadla	ø 400 mm
tloušťka sedadla	110 mm
hmotnost	9,5 kg

## Dental CHFVK

V063CAB



- dentální židle s pevnou chromovanou konstrukcí
- podnož tvaru "f"
- výškově nastavitelná kruhová podpora nohou
- židle čalouněná kvalitní zdravotní koženkou
- nastavení výšky sezení plynovým perem
- nastavení výšky opěradla aretačním šroubem
- pogumovaná kolečka na tvrdé podlahy

celková výška	790 - 920 mm
sedací výška	540 - 770 mm
celková šířka	620 mm
rozměr sedadla	ø 400 mm
tloušťka sedadla	110 mm
hmotnost	11 kg

## Dental KVO

V074CAB



- dentální židle s pevnou chromovanou konstrukcí
- kruhová podnož
- otočná opěra o 360°
- židle čalouněná kvalitní zdravotní koženkou
- nastavení výšky sezení pomocí kruhu umístěného pod sedadlem
- nastavení výšky opěradla aretačním šroubem
- pogumovaná kolečka na tvrdé podlahy

celková výška	900 - 970 mm
sedací výška	550 - 620 mm
celková šířka	500 mm
rozměr sedadla	ø 400 mm
tloušťka sedadla	110 mm
hmotnost	11 kg

## Dental FVO

V075CAB



- dentální židle s pevnou chromovanou konstrukcí
- podnož tvaru "f"
- otočná opěra o 360°
- židle čalouněná kvalitní zdravotní koženkou
- nastavení výšky sezení pomocí kruhu umístěného pod sedadlem
- nastavení výšky opěradla aretačním šroubem
- pogumovaná kolečka na tvrdé podlahy

celková výška	950 - 1020 mm
sedací výška	600 - 670 mm
celková šířka	620 mm
rozměr sedadla	ø 400 mm
tloušťka sedadla	110 mm
hmotnost	10,5 kg

## Dental FVKO

V076CAB



- dentální židle s pevnou chromovanou konstrukcí
- podnož tvaru "f"
- výškově nastavitelná kruhová podpora nohou
- otočná opěra o 360°
- židle čalouněná kvalitní zdravotní koženkou
- nastavení výšky sezení pomocí kruhu umístěného pod sedadlem
- nastavení výšky opěradla aretačním šroubem
- pogumovaná kolečka na tvrdé podlahy

celková výška	950 - 1 020 mm
sedací výška	600 - 670 mm
celková šířka	620 mm
rozměr sedadla	ø 400 mm
tloušťka sedadla	110 mm
hmotnost	12,5 kg



## Dental FVOP

V084CAB



- dentální židle s pevnou chromovanou konstrukcí
- podnož tvaru "f"
- otočná opěra o 360°
- židle čalouněná kvalitní zdravotní koženkou
- nastavení výšky nožním pedálem
- nastavení výšky opěradla aretačním šroubem
- pogumovaná kolečka pro tvrdé podlahy

celková výška	930 - 1000 mm
sedací výška	630 - 700 mm
celková šířka	620 mm
rozměr sedadla	ø 400 mm
tloušťka sedadla	110 mm
hmotnost	11,5 kg



## Dental CHFVP

V085CAB



- dentální židle s pevnou chromovanou konstrukcí
- podnož tvaru "f"
- židle čalouněná kvalitní zdravotní koženkou
- nastavení výšky nožním pedálem
- nastavení výšky opěradla aretačním šroubem
- pogumovaná kolečka na tvrdé podlahy

celková výška	930 - 1050 mm
sedací výška	580 - 700 mm
celková šířka	620 mm
rozměr sedadla	ø 400 mm
tloušťka sedadla	110 mm
hmotnost	11,5 kg

## Dentax KVOP

V091CAB



- dentální židle s pevnou chromovanou konstrukcí
- kruhová podnož
- otočná opěra o 360°
- židle čalouněná kvalitní zdravotní koženkou
- robustní čalouněná opěra
- nastavení výšky nožním pedálem
- nastavení výšky opěradla aretačním šroubem
- oproti výrobkům DENTAL je držák opěry židli DENTAX umístěn na středu čalouněné opěry
- pogumovaná kolečka na tvrdé podlahy

celková výška	910 - 980 mm
sedací výška	570 - 640 mm
celková šířka	500 mm
rozměr sedadla	ø 400 mm
tloušťka sedadla	110 mm
hmotnost	12 kg

## Dentax KVO

V092CAB



- dentální židle s pevnou chromovanou konstrukcí
- kruhová podnož
- otočná opěra o 360°
- židle čalouněná kvalitní zdravotní koženkou
- robustní čalouněná opěra
- nastavení výšky sezení pomocí kruhu umístěného pod sedadlem
- nastavení výšky opěradla aretačním šroubem
- oproti výrobkům DENTAL je držák opěry židli DENTAX umístěn na středu čalouněné opěry
- pogumovaná kolečka na tvrdé podlahy

celková výška	900 - 970 mm
sedací výška	550 - 620 mm
celková šířka	500 mm
rozměr sedadla	ø 400 mm
tloušťka sedadla	110 mm
hmotnost	11 kg

## Dentax FVOP

V093CAB



- dentální židle s pevnou chromovanou konstrukcí
- podnož tvaru "f"
- otočná opěra o 360°
- židle čalouněná kvalitní zdravotní koženkou
- robustní čalouněná opěra
- nastavení výšky nožním pedálem
- nastavení výšky opěradla aretačním šroubem
- oproti výrobkům DENTAL je držák opěry židli DENTAX umístěn na středu čalouněné opěry
- pogumovaná kolečka na tvrdé podlahy

celková výška	930 - 1000 mm
sedací výška	630 - 770 mm
celková šířka	620 mm
rozměr sedadla	ø 400 mm
tloušťka sedadla	110 mm
hmotnost	12 kg

## Dentax FVO

V094CAB



- dentální židle s pevnou chromovanou konstrukcí
- podnož tvaru "f"
- otočná opěra o 360°
- židle čalouněná kvalitní zdravotní koženkou
- robustní čalouněná opěra
- nastavení výšky sezení pomocí kruhu umístěného pod sedadlem
- nastavení výšky opěradla aretačním šroubem
- oproti výrobkům DENTAL je držák opěry židli DENTAX umístěn na středu čalouněné opěry
- pogumovaná kolečka na tvrdé podlahy

celková výška	950 - 1020 mm
sedací výška	600 - 670 mm
celková šířka	620 mm
rozměr sedadla	ø 400 mm
tloušťka sedadla	110 mm
hmotnost	10,5 kg

## Dental PLK

V037CAB



- dentální židle s pevnou chromovanou konstrukcí
- kruhová podnož
- židle čalouněná kvalitní zdravotní koženkou
- nastavení výšky sezení plynovým perem
- nastavení výšky opěradla aretačním šroubem
- pogumovaná kolečka na tvrdé podlahy

celková výška	770 - 900 mm
sedací výška	450 - 580 mm
celková šířka	500 mm
rozměr sedadla	ø 400 mm
tloušťka sedadla	50 mm
hmotnost	9 kg





# Kolekce Form

## Form HK

V041CAB



- ordinační židle s pevnou chromovanou konstrukcí
- pětiramenný kříž
- židle čalouněná kvalitní zdravotní koženkou
- nastavení výšky sezení pomocí kruhu umístěného pod sedadlem
- pogumovaná kolečka na tvrdé podlahy

celková výška	540 - 730 mm
sedací výška	540 - 730 mm
celková šířka	620 mm
rozměr sedadla	ø 400 mm
tloušťka sedadla	70 mm
hmotnost	7 kg

## Form Plus

V040CAB



- ordinační židle s pevnou chromovanou konstrukcí
- pětiramenný kříž
- výškově nastavitelná kruhová podpora nohou
- židle čalouněná kvalitní zdravotní koženkou
- nastavení výšky sezení plynovým perem
- pogumovaná kolečka na tvrdé podlahy

celková výška	540 - 730 mm
sedací výška	540 - 730 mm
celková šířka	620 mm
rozměr sedadla	ø 400 mm
tloušťka sedadla	70 mm
hmotnost	9 kg

## Form K

V050CAB



- ordinační židle s pevnou chromovanou konstrukcí
- kruhová podnož
- židle čalouněná kvalitní zdravotní koženkou
- nastavení výšky sezení plynovým perem
- pogumovaná kolečka na tvrdé podlahy

celková výška	450 - 580 mm
sedací výška	450 - 580 mm
celková šířka	500 mm
rozměr sedadla	ø 400 mm
tloušťka sedadla	70 mm
hmotnost	7 kg

## Form F

V051CAB



- ordinační židle s pevnou chromovanou konstrukcí
- podnož tvaru "f"
- židle čalouněná kvalitní zdravotní koženkou
- nastavení výšky sezení plynovým perem
- pogumovaná kolečka na tvrdé podlahy

celková výška	500 - 630 mm
sedací výška	500 - 630 mm
celková šířka	620 mm
rozměr sedadla	ø 400 mm
tloušťka sedadla	70 mm
hmotnost	7 kg

## Form FK

V052CAB



- ordinační židle s pevnou chromovanou konstrukcí
- podnož tvaru "f"
- výškově nastavitelná kruhová podpěra nohou
- židle čalouněná kvalitní zdravotní koženkou
- nastavení výšky sezení plynovým perem
- pogumovaná kolečka na tvrdé podlahy

celková výška	500 - 630 mm
sedací výška	500 - 630 mm
celková šířka	620 mm
rozměr sedadla	ø 400 mm
tloušťka sedadla	70 mm
hmotnost	9 kg

## Form Plus HK

V070CAB



- ordinační židle s pevnou chromovanou konstrukcí
- pětiramenný kříž
- výškově nastavitelná kruhová podpěra nohou
- židle čalouněná kvalitní zdravotní koženkou
- nastavení výšky sezení pomocí kruhu umístěného pod sedadlem
- pogumovaná kolečka na tvrdé podlahy

celková výška	530 - 720 mm
sedací výška	530 - 720 mm
celková šířka	620 mm
rozměr sedadla	ø 400 mm
tloušťka sedadla	50 mm
hmotnost	7 kg

## Form HK K

V071CAB



- ordinační židle s pevnou chromovanou konstrukcí
- kruhová podnož
- židle čalouněná kvalitní zdravotní koženkou
- nastavení výšky sezení pomocí kruhu umístěného pod sedadlem
- pogumovaná kolečka na tvrdé podlahy

celková výška	440 - 570 mm
sedací výška	440 - 570 mm
celková šířka	500 mm
rozměr sedadla	ø 400 mm
tloušťka sedadla	50 mm
hmotnost	7 kg

## Form HK F

V072CAB



- ordinační židle s pevnou chromovanou konstrukcí
- podnož tvaru "f"
- židle čalouněná kvalitní zdravotní koženkou
- nastavení výšky sezení pomocí kruhu umístěného pod sedadlem
- pogumovaná kolečka na tvrdé podlahy

celková výška	500 - 630 mm
sedací výška	500 - 630 mm
celková šířka	620 mm
rozměr sedadla	ø 400 mm
tloušťka sedadla	50 mm
hmotnost	7 kg





## Form HK FK

V073CAB



- ordináční židle s pevnou chromovanou konstrukcí
- podnož tvaru "f"
- výškově nastavitelná kruhová podpora nohou
- židle čalouněná kvalitní zdravotní koženkou
- nastavení výšky sezení pomocí kruhu umístěného pod sedadlem
- pogumovaná kolečka na tvrdé podlahy

celková výška	500 - 630 mm
sedací výška	500 - 630 mm
celková šířka	620 mm
rozměr sedadla	ø 400 mm
tloušťka sedadla	50 mm
hmotnost	9 kg

## Form

V3645



- ordináční židle s pevnou chromovanou konstrukcí
- pětiramenný kříž
- židle čalouněná kvalitní zdravotní koženkou
- nastavení výšky sezení plynovým perem
- pogumovaná kolečka na tvrdé podlahy

celková výška	510 - 700 mm
sedací výška	510 - 700 mm
celková šířka	620 mm
rozměr sedadla	ø 400 mm
tloušťka sedadla	40 mm
hmotnost	6,5 kg



## Form FP

V086CAB



- ordináční židle s pevnou chromovanou konstrukcí
- podnož tvaru "f"
- židle čalouněná kvalitní zdravotní koženkou
- nastavení výšky nožním pedálem
- pogumovaná kolečka na tvrdé podlahy

celková výška	540 - 650 mm
sedací výška	540 - 650 mm
celková šířka	620 mm
rozměr sedadla	ø 400 mm
tloušťka sedadla	70 mm
hmotnost	8,5 kg

## Form HK FP

V087CAB



- ordináční židle s pevnou chromovanou konstrukcí
- podnož tvaru "f"
- židle čalouněná kvalitní zdravotní koženkou
- nastavení výšky sezení nožním pedálem bez pomoci rukou
- pogumovaná kolečka na tvrdé podlahy

celková výška	530 - 640 mm
sedací výška	530 - 640 mm
celková šířka	620 mm
rozměr sedadla	ø 400 mm
tloušťka sedadla	50 mm
hmotnost	8,5 kg





# Kolekce Formex

## Formex

V3646



- ordinační židle s pevnou chromovanou konstrukcí
- pětiramenný kříž
- podpěra nohou výškově stavitelná v závislosti na výšce sezení
- židle čalouněná kvalitní zdravotní koženkou
- nastavení výšky sezení plynovým perem
- nastavení výšky opěradla aretačním šroubem
- pogumovaná kolečka na tvrdé podlahy

celková výška	910 - 1100 mm
sedací výška	540 - 730 mm
celková šířka	620 mm
rozměr sedadla	ø 400 mm
tloušťka sedadla	70 mm
hmotnost	11 kg

## Formex KV

V064CAB



- ordinační židle s pevnou chromovanou konstrukcí
- kruhová podnož
- židle čalouněná kvalitní zdravotní koženkou
- nastavení výšky sezení plynovým perem
- nastavení výšky opěradla aretačním šroubem
- pogumovaná kolečka na tvrdé podlahy

celková výška	890 - 1020 mm
sedací výška	490 - 620 mm
celková šířka	500 mm
rozměr sedadla	ø 400 mm
tloušťka sedadla	110 mm
hmotnost	10 kg

## Formex FV

V065CAB



- ordinační židle s pevnou chromovanou konstrukcí
- podnož tvaru "f"
- židle čalouněná kvalitní zdravotní koženkou
- nastavení výšky sezení plynovým perem
- nastavení výšky opěradla aretačním šroubem
- pogumovaná kolečka na tvrdé podlahy

celková výška	940 - 1070 mm
sedací výška	550 - 680 mm
celková šířka	620 mm
rozměr sedadla	ø 400 mm
tloušťka sedadla	110 mm
hmotnost	10 kg

## Formex FVK

V066CAB



- ordinační židle s pevnou chromovanou konstrukcí
- podnož tvaru "f"
- výškově nastavitelná kruhová podpěra nohou
- židle čalouněná kvalitní zdravotní koženkou
- nastavení výšky sezení plynovým perem
- nastavení výšky opěradla aretačním šroubem
- pogumovaná kolečka na tvrdé podlahy

celková výška	940 - 1070 mm
sedací výška	550 - 680 mm
celková šířka	620 mm
rozměr sedadla	ø 400 mm
tloušťka sedadla	110 mm
hmotnost	12 kg

# Formex FVP

V088CAB



- ordinační židle s pevnou chromovanou konstrukcí
- podnož tvaru "H"
- židle čalouněná kvalitní zdravotní koženkou
- nastavení výšky sezení nožním pedálem bez pomoci rukou
- nastavení výšky opěradla aretačním šroubem
- pogumovaná kolečka na tvrdé podlahy

celková výška	970 - 1080 mm
sedací výška	580 - 700 mm
celková šířka	620 mm
rozměr sedadla	ø 400 mm
tloušťka sedadla	110 mm
hmotnost	11,5 kg







# Kolekce Mona

# Mona

V3612



- ordinační židle s pevnou chromovanou konstrukcí
- pětiramenný kříž
- podpěra nohou výškově stavitelná v závislosti na výšce sezení
- židle čalouněná kvalitní zdravotní koženkou
- nastavení výšky sezení plynovým perem
- pogumovaná kolečka na tvrdé podlahy

celková výška	660 - 850 mm
sedací výška	510 - 700 mm
celková šířka	620 mm
rozměr sedadla	ø 400 mm
tloušťka sedadla	40 mm
hmotnost	9 kg

# Mona II

V044CAB



- ordinační židle s pevnou chromovanou konstrukcí
- pětiramenný kříž
- podpěra nohou výškově stavitelná v závislosti na výšce sezení
- židle čalouněná kvalitní zdravotní koženkou
- nastavení výšky sezení plynovým perem
- pogumovaná kolečka na tvrdé podlahy

celková výška	660 - 850 mm
sedací výška	540 - 730 mm
celková šířka	620 mm
rozměr sedadla	ø 400 mm
tloušťka sedadla	70 mm
hmotnost	9,5 kg

# Mona II K

V053CAB



- ordinační židle s pevnou chromovanou konstrukcí
- kruhová podnož
- židle čalouněná kvalitní zdravotní koženkou
- nastavení výšky sezení plynovým perem
- pogumovaná kolečka na tvrdé podlahy

celková výška	570 - 700 mm
sedací výška	450 - 580 mm
celková šířka	500 mm
rozměr sedadla	ø 400 mm
tloušťka sedadla	70 mm
hmotnost	8 kg

# Mona II F

V054CAB



- ordinační židle s pevnou chromovanou konstrukcí
- podnož tvaru "F"
- židle čalouněná kvalitní zdravotní koženkou
- nastavení výšky sezení plynovým perem
- pogumovaná kolečka na tvrdé podlahy

celková výška	640 - 770 mm
sedací výška	510 - 640 mm
celková šířka	620 mm
rozměr sedadla	ø 400 mm
tloušťka sedadla	70 mm
hmotnost	7,5 kg

# Mona II FK

V102CAB



- ordinační židle s pevnou chromovanou konstrukcí
- podnož tvaru "f"
- výškově nastavitelná kruhová podpora nohou
- židle čalouněná kvalitní zdravotní koženkou
- nastavení výšky sezení plynovým perem
- pogumovaná kolečka na tvrdé podlahy

celková výška	640 - 770 mm
sedací výška	510 - 640 mm
celková šířka	620 mm
rozměr sedadla	ø 400 mm
tloušťka sedadla	70 mm
hmotnost	9,5 kg

# Mona II FP

V089CAB



- ordinační židle s pevnou chromovanou konstrukcí
- podnož tvaru "f"
- židle čalouněná kvalitní zdravotní koženkou
- nastavení výšky nožním pedálem
- pogumovaná kolečka na tvrdé podlahy

celková výška	670 - 780 mm
sedací výška	550 - 660 mm
celková šířka	620 mm
rozměr sedadla	ø 400 mm
tloušťka sedadla	70 mm
hmotnost	9,5 kg









# Kolekce Ostatní ordinační židle

## Formed

V3643



- ordinační židle s pevnou chromovanou konstrukcí
- pětiramenný kříž
- podpěra nohou výškově stavitelná v závislosti na výšce sezení
- židle čalouněná kvalitní zdravotní koženkou
- nastavení výšky sezení plynovým perem
- nastavení výšky opěradla aretačním šroubem
- pogumovaná kolečka na tvrdé podlahy

celková výška	900 - 1090 mm
sedací výška	490 - 680 mm
celková šířka	620 mm
rozměr sedadla	ø 400 mm
tloušťka sedadla	40 mm
hmotnost	11 kg

## Tony

V3702



- ordinační židle s pevnou chromovanou konstrukcí
- pětiramenný kříž
- židle čalouněná kvalitní zdravotní koženkou
- nastavení výšky sezení plynovým perem
- nastavení výšky opěradla aretačním šroubem
- pogumovaná kolečka na tvrdé podlahy

celková výška	900 - 1090 mm
sedací výška	490 - 680 mm
celková šířka	620 mm
rozměr sedadla	ø 400 mm
tloušťka sedadla	40 mm
hmotnost	9 kg

## Formeka

V006CAB



- ordinační židle s pevnou chromovanou konstrukcí
- pětiramenný kříž
- výškově nastavitelná kruhová podpěra nohou
- židle čalouněná kvalitní zdravotní koženkou
- nastavení výšky sezení plynovým perem
- nastavení výšky opěradla aretačním šroubem
- pogumovaná kolečka na tvrdé podlahy

celková výška	900 - 1090 mm
sedací výška	520 - 710 mm
celková šířka	620 mm
rozměr sedadla	ø 400 mm
tloušťka sedadla	70 mm
hmotnost	11 kg

## RTG

V3670



- ordinační židle s pevnou chromovanou konstrukcí
- pětiramenný kříž
- židle čalouněná kvalitní zdravotní koženkou
- nastavení výšky sezení plynovým perem
- nastavení výšky opěradel aretačním šroubem
- patky

celková výška	1150 - 1280 mm
sedací výška	360 - 490 mm
celková šířka	620 mm
rozměr sedadla	ø 400 mm
tloušťka sedadla	40 mm
hmotnost	9 kg

# Noboreta

V3514



- ordinační židle s pevnou chromovanou konstrukcí
- pětiramenný kříž
- židle čalouněná kvalitní zdravotní koženkou
- nastavení výšky sezení plynovým perem
- nastavení výšky opěradla aretačním šroubem
- pogumovaná kolečka na tvrdé podlahy

celková výška	870 - 1000 mm
sedací výška	420 - 550 mm
celková šířka	620 mm
rozměr sedadla	450 x 450 mm
tloušťka sedadla	40 mm
hmotnost	9,5 kg

# Noboreta V

V031CAB



- ordinační židle s pevnou chromovanou konstrukcí
- pětiramenný kříž
- židle čalouněná kvalitní zdravotní koženkou
- nastavení výšky sezení plynovým perem
- nastavení výšky opěradla aretačním šroubem
- pogumovaná kolečka na tvrdé podlahy

celková výška	930 - 1120 mm
sedací výška	480 - 670 mm
celková šířka	620 mm
rozměr sedadla	450 x 450 mm
tloušťka sedadla	40 mm
hmotnost	9,5 kg

# Kovona

V3790



- ordinační židle s pevnou chromovanou konstrukcí
- pětiramenný kříž
- židle čalouněná kvalitní zdravotní koženkou
- nastavení výšky sezení plynovým perem
- nastavení výšky opěradla aretačním šroubem
- pogumovaná kolečka na tvrdé podlahy

celková výška	1000 - 1130 mm
sedací výška	420 - 550 mm
celková šířka	620 mm
rozměr sedadla	450 x 450 mm
tloušťka sedadla	40 mm
hmotnost	10 kg



## Kovona Plus

V042CAB



- ordinační židle s pevnou chromovanou konstrukcí
- pětiramenný kříž
- výškově nastavitelná kruhová podpěra nohou
- židle čalouněná kvalitní zdravotní koženkou
- nastavení výšky sezení plynovým perem
- nastavení výšky opěradla aretačním šroubem
- pogumovaná kolečka na tvrdé podlahy

celková výška	1000 - 1130 mm
sedací výška	420 - 550 mm
celková šířka	620 mm
rozměr sedadla	450 x 450 mm
tloušťka sedadla	40 mm
hmotnost	12 kg

## Kovona Plus F

V077CAB



- ordinační židle s pevnou chromovanou konstrukcí
- podnož tvaru "f"
- výškově nastavitelná kruhová podpěra nohou
- židle čalouněná kvalitní zdravotní koženkou
- nastavení výšky sezení plynovým perem
- nastavení výšky opěradla aretačním šroubem
- pogumovaná kolečka na tvrdé podlahy

celková výška	1060 - 1190 mm
sedací výška	480 - 610 mm
celková šířka	620 mm
rozměr sedadla	450 x 450 mm
tloušťka sedadla	40 mm
hmotnost	12 kg

## Kovonax

V3780



- ordinační židle s pevnou chromovanou konstrukcí
- pětiramenný kříž
- čalouněné područky
- židle čalouněná kvalitní zdravotní koženkou
- nastavení výšky sezení plynovým perem
- nastavení výšky opěradla aretačním šroubem
- pogumovaná kolečka na tvrdé podlahy

celková výška	1000 - 1130 mm
sedací výška	420 - 550 mm
celková šířka	620 mm
rozměr sedadla	450 x 450 mm
tloušťka sedadla	40 mm
hmotnost	12 kg

## Kovonax Plus

V003BAB



- ordinační židle s pevnou chromovanou konstrukcí
- pětiramenný kříž
- čalouněné područky
- židle čalouněná kvalitní zdravotní koženkou
- nastavení výšky sezení plynovým perem
- nastavení výšky opěradla aretačním šroubem
- pogumovaná kolečka na tvrdé podlahy

celková výška	1000 - 1130 mm
sedací výška	420 - 550 mm
celková šířka	620 mm
rozměr sedadla	450 x 450 mm
tloušťka sedadla	40 mm
hmotnost	12 kg

## Buntex Plus

V004BAB



- ordinační židle s pevnou chromovanou konstrukcí
- pětiramenný kříž
- čalouněné područky
- židle čalouněná kvalitní zdravotní koženkou
- nastavení výšky sezení plynovým perem
- nastavení výšky opěradla aretačním šroubem
- pogumovaná kolečka na tvrdé podlahy

celková výška	770 - 900 mm
sedací výška	430 - 560 mm
celková šířka	620 mm
rozměr sedadla	450 x 440 mm
tloušťka sedadla	40 mm
hmotnost	10 kg

## Zita

V039CAB



- ordinační židle s pevnou chromovanou konstrukcí
- pětiramenný kříž
- židle čalouněná kvalitní zdravotní koženkou
- nastavení výšky sezení plynovým perem
- pogumovaná kolečka na tvrdé podlahy

celková výška	770 - 900 mm
sedací výška	410 - 540 mm
celková šířka	620 mm
rozměr sedadla	410 x 410 mm
tloušťka sedadla	30 mm
hmotnost	8 kg

## Zita F

V079CAB



- ordinační židle s pevnou chromovanou konstrukcí
- podnož tvaru "f"
- židle čalouněná kvalitní zdravotní koženkou
- nastavení výšky sezení plynovým perem
- pogumovaná kolečka na tvrdé podlahy

celková výška	820 - 950 mm
sedací výška	470 - 600 mm
celková šířka	620 mm
rozměr sedadla	410 x 410 mm
tloušťka sedadla	30 mm
hmotnost	8,5 kg

## Zita FK

V080CAB



- ordinační židle s pevnou chromovanou konstrukcí
- podnož tvaru "f"
- výškově nastavitelná kruhová podpora nohou
- židle čalouněná kvalitní zdravotní koženkou
- nastavení výšky sezení plynovým perem
- pogumovaná kolečka na tvrdé podlahy

celková výška	820 - 950 mm
sedací výška	470 - 600 mm
celková šířka	620 mm
rozměr sedadla	410 x 410 mm
tloušťka sedadla	30 mm
hmotnost	10 kg

## Zita FP

V090CAB



- ordinační židle s pevnou chromovanou konstrukcí
- podnož tvaru "f"
- výškově nastavitelná kruhová podpora nohou
- židle čalouněná kvalitní zdravotní koženkou
- nastavení výšky sezení nožním pedálem bez pomoci rukou
- pogumovaná kolečka na tvrdé podlahy

celková výška	850 - 940 mm
sedací výška	500 - 590 mm
celková šířka	620 mm
rozměr sedadla	410 x 410 mm
tloušťka sedadla	30 mm
hmotnost	10 kg

## Pentex II.

V3840



- ordinační židle s pevnou chromovanou konstrukcí
- pětiramenný kříž
- pevné čalouněné područky
- židle čalouněná kvalitní zdravotní koženkou
- nastavení výšky sezení plynovým perem
- pogumovaná kolečka na tvrdé podlahy

celková výška	760 - 890 mm
sedací výška	410 - 540 mm
celková šířka	620 mm
rozměr sedadla	480 x 480 mm
tloušťka sedadla	30 mm
hmotnost	9,5 kg

## Pentex III.

V043CAB



- ordinační židle s pevnou chromovanou konstrukcí
- pětiramenný kříž
- pevné bukové područky
- židle čalouněná kvalitní zdravotní koženkou
- nastavení výšky sezení plynovým perem
- pogumovaná kolečka na tvrdé podlahy

celková výška	760 - 890 mm
sedací výška	410 - 540 mm
celková šířka	620 mm
rozměr sedadla	480 x 480 mm
tloušťka sedadla	30 mm
hmotnost	9,5 kg

## Pentex III. D-F

V103CAB



- ordinační židle s pevnou chromovanou konstrukcí
- podnož tvaru "f"
- pevné bukové područky
- židle čalouněná kvalitní zdravotní koženkou
- nastavení výšky sezení plynovým perem
- pogumovaná kolečka na tvrdé podlahy

celková výška	810 - 940 mm
sedací výška	470 - 600 mm
celková šířka	620 mm
rozměr sedadla	480 x 480 mm
tloušťka sedadla	30 mm
hmotnost	10 kg

## Pentex Plus

V038CAB



- ordinační židle s pevnou chromovanou konstrukcí
- pětiramenný kříž
- výškově nastavitelná kruhová podpora nohou
- pevné čalouněné područky
- židle čalouněná kvalitní zdravotní koženkou
- nastavení výšky sezení plynovým perem
- pogumovaná kolečka na tvrdé podlahy

celková výška	760 - 890 mm
sedací výška	470 - 600 mm
celková šířka	620 mm
rozměr sedadla	480 x 480 mm
tloušťka sedadla	30 mm
hmotnost	10 kg

## Ester

V005AAB



- ordinační židle s pevnou chromovanou konstrukcí
- židle čalouněná kvalitní zdravotní koženkou

celková výška	450 mm
sedací výška	450 mm
celková šířka	360 mm
rozměr sedadla	ø 360 mm
tloušťka sedadla	40 mm
hmotnost	2,5 kg

## Dana

V040AAB



- ordinační židle s pevnou chromovanou konstrukcí
- židle čalouněná kvalitní zdravotní koženkou

celková výška	820 mm
sedací výška	460 mm
celková šířka	520 mm
rozměr sedadla	480 x 480 mm
tloušťka sedadla	30 mm
hmotnost	7 kg





# Hana

V3482



- ordinační židle s pevnou chromovanou konstrukcí
- pevné čalouněné područky
- židle čalouněná kvalitní zdravotní koženkou

celková výška	820 mm
sedací výška	460 mm
celková šířka	550 mm
rozměr sedadla	480 x 480 mm
tloušťka sedadla	30 mm
hmotnost	7,5 kg



# Ela

V035CBC



- otočná židle s pevnou konstrukcí v provedení RAL
- černý polyuretanový sedák
- nastavení výšky sezení plynovým perem
- pogumovaná kolečka pro tvrdé podlahy

celková výška	500 - 700 mm
sedací výška	500 - 700 mm
celková šířka	520 mm
rozměr sedadla	ø 330 mm
tloušťka sedadla	30 mm
hmotnost	6,5 kg

# Dela

V033CBC



- otočná židle s pevnou konstrukcí v provedení RAL
- černý polyuretanový sedák a opěra
- nastavení výšky sezení plynovým perem
- pogumovaná kolečka pro tvrdé podlahy

celková výška	830 - 970 mm
sedací výška	440 - 580 mm
celková šířka	620 mm
rozměr sedadla	460 x 440 mm
tloušťka sedadla	30 mm
hmotnost	10 kg



# Kolekce Židle do čistých prostor

## Form Plus/H



- židle na operační sály a do laboratoří
- pevná chromovaná konstrukce
- pětiramenný kříž
- výškově nastavitelná kruhová podpora nohou
- židle čalouněná kvalitní zdravotní koženkou
- spodní strana sedáku opatřena plastovým krytem
- nastavení výšky sezení plynovým perem
- pogumovaná kolečka na tvrdé podlahy

celková výška	540 - 730 mm
sedací výška	540 - 730 mm
celková šířka	620 mm
rozměr sedadla	ø 400 mm
tloušťka sedadla	70 mm
hmotnost	9 kg

## Form K/H



- židle na operační sály a do laboratoří
- pevná chromovaná konstrukce
- kruhová podnož
- židle čalouněná kvalitní zdravotní koženkou
- spodní strana sedáku opatřena plastovým krytem
- nastavení výšky sezení plynovým perem
- pogumovaná kolečka na tvrdé podlahy

celková výška	450 - 580 mm
sedací výška	450 - 580 mm
celková šířka	500 mm
rozměr sedadla	ø 400 mm
tloušťka sedadla	70 mm
hmotnost	7 kg

## Form F/H



- židle na operační sály a do laboratoří
- pevná chromovaná konstrukce
- podnož tvaru "f"
- židle čalouněná kvalitní zdravotní koženkou
- spodní strana sedáku opatřena plastovým krytem
- nastavení výšky sezení plynovým perem
- pogumovaná kolečka na tvrdé podlahy

celková výška	500 - 630 mm
sedací výška	500 - 630 mm
celková šířka	620 mm
rozměr sedadla	ø 400 mm
tloušťka sedadla	70 mm
hmotnost	7 kg

## Form FK/H



- židle na operační sály a do laboratoří
- pevná chromovaná konstrukce
- podnož tvaru "f"
- výškově nastavitelná kruhová podpora nohou
- spodní strana sedáku opatřena plastovým krytem
- židle čalouněná kvalitní zdravotní koženkou
- nastavení výšky sezení plynovým perem
- pogumovaná kolečka na tvrdé podlahy

celková výška	500 - 630 mm
sedací výška	500 - 630 mm
celková šířka	620 mm
rozměr sedadla	ø 400 mm
tloušťka sedadla	70 mm
hmotnost	9 kg

## Form Plus HK/H



- židle na operační sály a do laboratoří
- pevná chromovaná konstrukce
- pětiramenný kříž
- výškově nastavitelná kruhová podpora nohou
- židle čalouněná kvalitní zdravotní koženkou
- spodní strana sedáku opatřena plastovým krytem
- nastavení výšky sezení pomocí kruhu umístěného pod sedadlem
- pogumovaná kolečka na tvrdé podlahy

celková výška	530 - 720 mm
sedací výška	530 - 720 mm
celková šířka	620 mm
rozměr sedadla	ø 400 mm
tloušťka sedadla	50 mm
hmotnost	8 kg

## Form HK K/H



- židle na operační sály a do laboratoří
- pevná chromovaná konstrukce
- kruhová podnož
- židle čalouněná kvalitní zdravotní koženkou
- spodní strana sedáku opatřena plastovým krytem
- nastavení výšky sezení pomocí kruhu umístěného pod sedadlem
- pogumovaná kolečka na tvrdé podlahy

celková výška	440 - 570 mm
sedací výška	440 - 570 mm
celková šířka	500 mm
rozměr sedadla	ø 400 mm
tloušťka sedadla	50 mm
hmotnost	7 kg

## Form HK F/H



- židle na operační sály a do laboratoří
- pevná chromovaná konstrukce
- podnož tvaru "f"
- židle čalouněná kvalitní zdravotní koženkou
- spodní strana sedáku opatřena plastovým krytem
- nastavení výšky sezení pomocí kruhu umístěného pod sedadlem
- pogumovaná kolečka na tvrdé podlahy

celková výška	500 - 630 mm
sedací výška	500 - 630 mm
celková šířka	620 mm
rozměr sedadla	ø 400 mm
tloušťka sedadla	50 mm
hmotnost	7 kg

## Form HK FK/H



- židle na operační sály a do laboratoří
- pevná chromovaná konstrukce
- podnož tvaru "f"
- výškově nastavitelná kruhová podpora nohou
- židle čalouněná kvalitní zdravotní koženkou
- spodní strana sedáku opatřena plastovým krytem
- nastavení výšky sezení pomocí kruhu umístěného pod sedadlem
- pogumovaná kolečka na tvrdé podlahy

celková výška	500 - 630 mm
sedací výška	500 - 630 mm
celková šířka	620 mm
rozměr sedadla	ø 400 mm
tloušťka sedadla	50 mm
hmotnost	9 kg

## Mona II/H



- židle na operační sály a do laboratoří
- pevná chromovaná konstrukce
- pětiramenný kříž
- podpora nohou výškově stavitelná v závislosti na výšce sezení
- židle čalouněná kvalitní zdravotní koženkou
- spodní strana sedáku opatřena plastovým krytem
- nastavení výšky sezení plynovým perem
- pogumovaná kolečka na tvrdé podlahy

celková výška	660 - 850 mm
sedací výška	540 - 730 mm
celková šířka	620 mm
rozměr sedadla	ø 400 mm
tloušťka sedadla	70 mm
hmotnost	9,5 kg

## Mona II K/H



- židle na operační sály a do laboratoří
- pevná chromovaná konstrukce
- kruhová podnož
- židle čalouněná kvalitní zdravotní koženkou
- spodní strana sedáku opatřena plastovým krytem
- nastavení výšky sezení plynovým perem
- pogumovaná kolečka na tvrdé podlahy

celková výška	570 - 700 mm
sedací výška	450 - 580 mm
celková šířka	500 mm
rozměr sedadla	ø 400 mm
tloušťka sedadla	70 mm
hmotnost	8 kg

## Mona II F/H



- židle na operační sály a do laboratoří
- pevná chromovaná konstrukce
- podnož tvaru "f"
- židle čalouněná kvalitní zdravotní koženkou
- spodní strana sedáku opatřena plastovým krytem
- nastavení výšky sezení plynovým perem
- pogumovaná kolečka na tvrdé podlahy

celková výška	640 - 770 mm
sedací výška	510 - 640 mm
celková šířka	620 mm
rozměr sedadla	ø 400 mm
tloušťka sedadla	70 mm
hmotnost	7,5 kg

## Mona II FK/H



- židle na operační sály a do laboratoří
- pevná chromovaná konstrukce
- výškově nastavitelná kruhová podpora nohou
- podnož tvaru "f"
- židle čalouněná kvalitní zdravotní koženkou
- spodní strana sedáku opatřena plastovým krytem
- nastavení výšky sezení plynovým perem
- pogumovaná kolečka na tvrdé podlahy

celková výška	640 - 770 mm
sedací výška	510 - 640 mm
celková šířka	620 mm
rozměr sedadla	ø 400 mm
tloušťka sedadla	70 mm
hmotnost	9,5 kg

## Dela V Plus/H



- židle na operační sály a do laboratoří
- pevná chromovaná konstrukce
- výškově nastavitelná kruhová podpěra nohou
- černý polyuretanový sedák a opěra
- spodní strana sedáku opatřena kvalitní zdravotní koženkou
- nastavení výšky sezení plynovým perem
- pogumovaná kolečka na tvrdé podlahy

celková výška	890 - 1080 mm
sedací výška	500 - 690 mm
celková šířka	620 mm
rozměr sedadla	460 x 440 mm
tloušťka sedadla	30 mm
hmotnost	12 kg

## Dela V K/H



- židle na operační sály a do laboratoří
- pevná chromovaná konstrukce
- kruhová podnož
- černý polyuretanový sedák a opěra
- spodní strana sedáku opatřena kvalitní zdravotní koženkou
- nastavení výšky sezení plynovým perem
- pogumovaná kolečka na tvrdé podlahy

celková výška	830 - 970 mm
sedací výška	440 - 580 mm
celková šířka	620 mm
rozměr sedadla	460 x 440 mm
tloušťka sedadla	30 mm
hmotnost	10 kg

## Dela V F/H



- židle na operační sály a do laboratoří
- pevná chromovaná konstrukce
- podnož tvaru "f"
- černý polyuretanový sedák a opěra
- spodní strana sedáku opatřena kvalitní zdravotní koženkou
- nastavení výšky sezení plynovým perem
- pogumovaná kolečka na tvrdé podlahy

celková výška	890 - 1020 mm
sedací výška	500 - 630 mm
celková šířka	620 mm
rozměr sedadla	460 x 440 mm
tloušťka sedadla	30 mm
hmotnost	10 kg

## Dela V FK/H



- židle na operační sály a do laboratoří
- pevná chromovaná konstrukce
- výškově nastavitelná kruhová podpěra nohou
- podnož tvaru "f"
- černý polyuretanový sedák a opěra
- spodní strana sedáku opatřena kvalitní zdravotní koženkou
- nastavení výšky sezení plynovým perem
- pogumovaná kolečka na tvrdé podlahy

celková výška	890 - 1020 mm
sedací výška	500 - 630 mm
celková šířka	620 mm
rozměr sedadla	460 x 440 mm
tloušťka sedadla	30 mm
hmotnost	12 kg

## Formed/H



- židle na operační sály a do laboratoří
- pevná chromovaná konstrukce
- pětiramenný kříž
- podpora nohou výškově stavitelná v závislosti na výšce sezení
- židle čalouněná kvalitní zdravotní koženkou
- spodní strana sedáku opatřena plastovým krytem
- nastavení výšky sezení plynovým perem
- nastavení výšky opěradla aretačním šroubem
- pogumovaná kolečka na tvrdé podlahy

celková výška	900 - 1090 mm
sedací výška	490 - 680 mm
celková šířka	620 mm
rozměr sedadla	ø 400 mm
tloušťka sedadla	40 mm
hmotnost	11 kg

## Formed M/H



- židle na operační sály a do laboratoří
- pevná chromovaná konstrukce
- pětiramenný kříž
- židle čalouněná kvalitní zdravotní koženkou
- spodní strana sedáku opatřena plastovým krytem
- nastavení výšky sezení plynovým perem
- nastavení výšky opěradla aretačním šroubem
- pogumovaná kolečka na tvrdé podlahy

celková výška	840 - 970 mm
sedací výška	430 - 560 mm
celková šířka	620 mm
rozměr sedadla	ø 400 mm
tloušťka sedadla	40 mm
hmotnost	9 kg

## Formex Plus/H



- židle na operační sály a do laboratoří
- pevná chromovaná konstrukce
- pětiramenný kříž
- výškově nastavitelná kruhová podpora nohou
- židle čalouněná kvalitní zdravotní koženkou
- spodní strana sedáku opatřena plastovým krytem
- nastavení výšky sezení plynovým perem
- nastavení výšky opěradla aretačním šroubem
- pogumovaná kolečka na tvrdé podlahy

celková výška	900 - 1090 mm
sedací výška	520 - 710 mm
celková šířka	620 mm
rozměr sedadla	ø 400 mm
tloušťka sedadla	70 mm
hmotnost	11 kg

## Formex/H



- židle na operační sály a do laboratoří
- pevná chromovaná konstrukce
- pětiramenný kříž
- podpora nohou výškově stavitelná v závislosti na výšce sezení
- židle čalouněná kvalitní zdravotní koženkou
- spodní strana sedáku opatřena plastovým krytem
- nastavení výšky sezení plynovým perem
- nastavení výšky opěradla aretačním šroubem
- pogumovaná kolečka na tvrdé podlahy

celková výška	900 - 1090 mm
sedací výška	520 - 710 mm
celková šířka	620 mm
rozměr sedadla	ø 400 mm
tloušťka sedadla	70 mm
hmotnost	11 kg





## Formex V Plus/H



- židle na operační sály a do laboratoří
- pevná chromovaná konstrukce
- pětiramenný kříž
- výškově nastavitelná kruhová podpora nohou
- židle čalouněná kvalitní zdravotní koženkou
- spodní strana sedáku opatřena plastovým krytem
- nastavení výšky sezení plynovým perem
- nastavení výšky opěradla aretačním šroubem
- pogumovaná kolečka na tvrdé podlahy

celková výška	940 - 1130 mm
sedací výška	550 - 740 mm
celková šířka	620 mm
rozměr sedadla	ø 400 mm
tloušťka sedadla	110 mm
hmotnost	12 kg

## Formex KV/H



- židle na operační sály a do laboratoří
- pevná chromovaná konstrukce
- kruhová podnož
- židle čalouněná kvalitní zdravotní koženkou
- spodní strana sedáku opatřena plastovým krytem
- nastavení výšky sezení plynovým perem
- nastavení výšky opěradla aretačním šroubem
- pogumovaná kolečka na tvrdé podlahy

celková výška	890 - 1020 mm
sedací výška	490 - 620 mm
celková šířka	500 mm
rozměr sedadla	ø 400 mm
tloušťka sedadla	110 mm
hmotnost	10 kg

## Formex FV/H



- židle na operační sály a do laboratoří
- pevná chromovaná konstrukce
- podnož tvaru "f"
- židle čalouněná kvalitní zdravotní koženkou
- spodní strana sedáku opatřena plastovým krytem
- nastavení výšky sezení plynovým perem
- nastavení výšky opěradla aretačním šroubem
- pogumovaná kolečka na tvrdé podlahy

celková výška	940 - 1070 mm
sedací výška	550 - 680 mm
celková šířka	620 mm
rozměr sedadla	ø 400 mm
tloušťka sedadla	110 mm
hmotnost	10 kg

## Formex FVK/H



- židle na operační sály a do laboratoří
- pevná chromovaná konstrukce
- podnož tvaru "f"
- výškově nastavitelná kruhová podpora nohou
- židle čalouněná kvalitní zdravotní koženkou
- spodní strana sedáku opatřena plastovým krytem
- nastavení výšky sezení plynovým perem
- nastavení výšky opěradla aretačním šroubem
- pogumovaná kolečka na tvrdé podlahy

celková výška	940 - 1070 mm
sedací výška	550 - 680 mm
celková šířka	620 mm
rozměr sedadla	ø 400 mm
tloušťka sedadla	110 mm
hmotnost	12 kg



# Kolekce Antistatické židle

## Formex/S



- antistatická židle s pevnou chromovanou konstrukcí
- pětiramenný kříž
- podpěra nohou výškově stavitelná v závislosti na výšce sezení
- židle čalouněná kvalitní antistatickou koženkou
- nastavení výšky sezení plynovým perem
- nastavení výšky opěradla aretačním šroubem
- antistatická kolečka

celková výška	910 - 1100 mm
sedací výška	540 - 730 mm
celková šířka	620 mm
rozměr sedadla	ø 400 mm
tloušťka sedadla	70 mm
hmotnost	11 kg

## Formex/S bez trnože



- antistatická židle s pevnou chromovanou konstrukcí
- pětiramenný kříž
- židle čalouněná kvalitní antistatickou koženkou
- nastavení výšky sezení plynovým perem
- nastavení výšky opěradla aretačním šroubem
- antistatická kolečka

celková výška	850 - 980 mm
sedací výška	480 - 610 mm
celková šířka	620 mm
rozměr sedadla	ø 400 mm
tloušťka sedadla	70 mm
hmotnost	10 kg

## Formex FV/S



- antistatická židle s pevnou chromovanou konstrukcí
- podnož tvaru "F"
- židle čalouněná kvalitní antistatickou koženkou
- nastavení výšky sezení plynovým perem
- nastavení výšky opěradla aretačním šroubem
- antistatická kolečka

celková výška	940 - 1070 mm
sedací výška	550 - 680 mm
celková šířka	620 mm
rozměr sedadla	ø 400 mm
tloušťka sedadla	110 mm
hmotnost	10 kg

## Formex KV/S



- antistatická židle s pevnou chromovanou konstrukcí
- kruhová podnož
- židle čalouněná kvalitní antistatickou koženkou
- nastavení výšky sezení plynovým perem
- nastavení výšky opěradla aretačním šroubem
- antistatická kolečka

celková výška	890 - 1020 mm
sedací výška	490 - 620 mm
celková šířka	500 mm
rozměr sedadla	ø 400 mm
tloušťka sedadla	110 mm
hmotnost	10 kg

## Form HK K/S



- antistatická židle s pevnou chromovanou konstrukcí
- kruhová podnož
- židle čalouněná kvalitní antistatickou koženkou
- nastavení výšky sezení pomocí kruhu umístěného pod sedadlem
- antistatická kolečka

celková výška	440 - 570 mm
sedací výška	440 - 570 mm
celková šířka	500 mm
rozměr sedadla	ø 400 mm
tloušťka sedadla	50 mm
hmotnost	7 kg

## Form HK F/S



- antistatická židle s pevnou chromovanou konstrukcí
- podnož tvaru "f"
- židle čalouněná kvalitní antistatickou koženkou
- nastavení výšky sezení pomocí kruhu umístěného pod sedadlem
- antistatická kolečka

celková výška	500 - 630 mm
sedací výška	500 - 630 mm
celková šířka	620 mm
rozměr sedadla	ø 400 mm
tloušťka sedadla	50 mm
hmotnost	7 kg

## Buntex Plus/S



- antistatická židle s pevnou chromovanou konstrukcí
- pětiramenný kříž
- čalouněné područky
- židle čalouněná kvalitní antistatickou koženkou
- nastavení výšky sezení plynovým perem
- antistatická kolečka

celková výška	770 - 900 mm
sedací výška	430 - 560 mm
celková šířka	620 mm
rozměr sedadla	450 x 440 mm
tloušťka sedadla	40 mm
hmotnost	10 kg

## Kovona Plus F/S



- antistatická židle s pevnou chromovanou konstrukcí
- podnož tvaru "f"
- výškově nastavitelná kruhová podpora nohou
- židle čalouněná kvalitní antistatickou koženkou
- nastavení výšky sezení plynovým perem
- nastavení výšky opěradla aretačním šroubem
- antistatická kolečka

celková výška	1060 - 1190 mm
sedací výška	480 - 610 mm
celková šířka	620 mm
rozměr sedadla	450 x 450 mm
tloušťka sedadla	40 mm
hmotnost	12 kg



## Kovona/S



- antistatická židle s pevnou chromovanou konstrukcí
- pětiramenný kříž
- židle čalouněná kvalitní antistatickou koženkou
- nastavení výšky sezení plynovým perem
- nastavení výšky opěradla aretačním šroubem
- antistatická kolečka

celková výška	1000 - 1130 mm
sedací výška	420 - 550 mm
celková šířka	620 mm
rozměr sedadla	450 x 450 mm
tloušťka sedadla	40 mm
hmotnost	10 kg



# Kolekce

## Antistatické židle do čistých prostor

## Cline FP Dental/HS



- antistatická židle s pevnou chromovanou konstrukcí
- podnož tvaru "f"
- otočná opěra o 360°
- sedlová židle s nastavitelnou výškou a sklonem sedáku (14° vpřed)
- spodní strana sedáku opatřena kval. zdravotní koženkou
- nastavení výšky sezení nožním pedálem bez pomoci rukou
- nastavení výšky opěradla aretačním šroubem
- židle čalouněná kvalitní antistatickou koženkou
- antistatická kolečka

celková výška	920 - 990 mm
sedací výška	580 - 650 mm
celková šířka	620 mm
rozměr sedadla	350 x 410 mm
hmotnost	12 kg

## Formex FVP/HS



- antistatická židle s pevnou chromovanou konstrukcí
- podnož tvaru "f"
- židle čalouněná kvalitní antistatickou koženkou
- spodní strana sedáku opatřena plastovým krytem
- nastavení výšky sezení nožním pedálem bez pomoci rukou
- nastavení výšky opěradla aretačním šroubem
- antistatická kolečka

celková výška	970 - 1090 mm
sedací výška	580 - 700 mm
celková šířka	620 mm
rozměr sedadla	ø 400 mm
tloušťka sedadla	110 mm
hmotnost	11,5 kg

## Dental FVOP/HS



- antistatická židle s pevnou chromovanou konstrukcí
- podnož tvaru "f"
- otočná opěra o 360°
- židle čalouněná kvalitní antistatickou koženkou
- spodní strana sedáku opatřena plastovým krytem
- nastavení výšky sezení nožním pedálem bez pomoci rukou
- nastavení výšky opěradla aretačním šroubem
- antistatická kolečka

celková výška	930 - 1000 mm
sedací výška	630 - 700 mm
celková šířka	620 mm
rozměr sedadla	ø 400 mm
tloušťka sedadla	110 mm
hmotnost	11,5 kg

## Mona II FP/HS



- antistatická židle s pevnou chromovanou konstrukcí
- podnož tvaru "f"
- židle čalouněná kvalitní antistatickou koženkou
- spodní strana sedáku opatřena plastovým krytem
- nastavení výšky sezení nožním pedálem bez pomoci rukou
- antistatická kolečka

celková výška	670 - 790 mm
sedací výška	550 - 670 mm
celková šířka	620 mm
rozměr sedadla	ø 400 mm
tloušťka sedadla	70 mm
hmotnost	9,5 kg

## Form HK FP/HS



- antistatická židle s pevnou chromovanou konstrukcí
- podnož tvaru "f"
- židle čalouněná kvalitní antistatickou koženkou
- spodní strana sedáku opatřena plastovým krytem
- nastavení výšky sezení nožním pedálem bez pomoci rukou
- antistatická kolečka

celková výška	530 - 650 mm
sedací výška	530 - 650 mm
celková šířka	620 mm
rozměr sedadla	ø 400 mm
tloušťka sedadla	50 mm
hmotnost	8,5 kg

## Cline FP/HS



- antistatická židle s pevnou chromovanou konstrukcí
- podnož tvaru "f"
- sedlová židle s nastavitelnou výškou a sklonem sedáku (14° vpřed)
- spodní strana sedáku opatřena kvalitní zdravotní koženkou
- nastavení výšky sezení nožním pedálem bez pomoci rukou
- židle čalouněná kvalitní antistatickou koženkou
- antistatická kolečka

celková výška	500 - 620 mm
sedací výška	500 - 620 mm
celková šířka	620 mm
rozměr sedadla	350 x 410 mm
hmotnost	9,5 kg







# Kolekce Židle

KOVONAX

## Ara

V3120



- pérující židle s pevnou chromovanou konstrukcí
- sedák a opěrák buková překližka lakovaná transparentním lakem
- možnost moření dle vzorníku
- možnost zalisování vysokotlakého laminátu HPL dle vzorníku
- uchycení dřevěných částí šroubovým spojem ze zadní části kostry
- podnož osazena plastovými patkami

celková výška	800 mm
sedací výška	460 mm
celková šířka	460 mm
rozměr sedadla	425 x 400 mm
průměr trubky	ø 25 mm
hmotnost	6 kg

## Ara C

V060AAB



- pérující židle s pevnou chromovanou konstrukcí
- sedák a opěrák čalouněny potahovou látkou nebo koženkou dle vzorníku
- podnož osazena plastovými patkami

celková výška	820 mm
sedací výška	480 mm
celková šířka	480 mm
rozměr sedadla	430 x 410 mm
průměr trubky	ø 25 mm
hmotnost	6,5 kg

## Arana

V3130



- pérující židle s pevnou chromovanou konstrukcí
- sedák a opěrák buková překližka lakovaná transparentním lakem
- masivní dřevěné područky
- možnost moření dle vzorníku
- možnost zalisování vysokotlakého laminátu HPL dle vzorníku
- uchycení dřevěných částí šroubovým spojem ze zadní části kostry
- podnož osazena plastovými patkami

celková výška	800 mm
sedací výška	460 mm
celková šířka	550 mm
rozměr sedadla	425 x 400 mm
průměr trubky	ø 25 mm
hmotnost	7 kg

## Ala

V3020



- pérující židle s pevnou chromovanou konstrukcí
- sedák a opěrák buková překližka lakovaná transparentním lakem
- možnost moření dle vzorníku
- uchycení dřevěných částí viditelnými nýty
- podnož osazena plastovými patkami

celková výška	810 mm
sedací výška	450 mm
celková šířka	410 mm
rozměr sedadla	400 x 400 mm
průměr trubky	ø 22 mm
hmotnost	4,5 kg

## Alana

V3030



- pérující židle s pevnou chromovanou konstrukcí
- sedák a opěra čalouněny potahovou látkou nebo koženkou dle vzorníku
- podnož osazena plastovými patkami

celková výška	830 mm
sedací výška	470 mm
celková šířka	410 mm
rozměr sedadla	410 x 420 mm
průměr trubky	ø 22 mm
hmotnost	5,5 kg

## Dita

V013AAA



- pérující židle s pevnou chromovanou konstrukcí
- buková skořepina lakovaná transparentním lakem
- podnož osazena plastovými patkami

celková výška	870 mm
sedací výška	450 mm
celková šířka	430 mm
rozměr sedadla	430 x 380 mm
průměr trubky	ø 22 mm
hmotnost	6,5 kg

Možnost volitelných úprav dle vzorníku:  
výběr tvaru skořepiny A, B, D, E, F, G, H  
otvory, moření, barevný nástržik RAL  
zalisování vysokotlakého laminátu HPL  
čalouněný podsedák, čalouněná opěra  
celočalouněná vložená skořepina

## Dita K

V032AAA



- pérující židle s pevnou chromovanou konstrukcí
- buková skořepina lakovaná transparentním lakem
- podnož osazena plastovými patkami

celková výška	870 mm
sedací výška	450 mm
celková šířka	500 mm
rozměr sedadla	430 x 380 mm
průměr trubky	ø 25 mm
hmotnost	6,5 kg

Možnost volitelných úprav dle vzorníku:  
výběr tvaru skořepiny A, B, D, E, F, G, H  
otvory, moření, barevný nástržik RAL  
zalisování vysokotlakého laminátu HPL  
čalouněný podsedák, čalouněná opěra  
celočalouněná vložená skořepina

## Paris

V061AAB



- pérující židle s pevnou chromovanou konstrukcí
- čalouněná skořepina očalouněná pouze potahovou látkou v černém odstínu
- podnož osazena plastovými patkami

celková výška	880 mm
sedací výška	460 mm
celková šířka	540 mm
rozměr sedadla	430 x 385 mm
průměr trubky	ø 22 mm
hmotnost	7 kg



## Kongresovka

V049AAA



- židle s pevnou chromovanou konstrukcí
- buková skořepina lakovaná transparentním lakem
- podnož osazena plastovými patkami
- stohovatelná židle

Možnost volitelných úprav dle vzorníku:  
 otvory, moření, barevný nástřik RAL  
 zalisování vysokotlakého laminátu HPL  
 čalouněný podsedák, čalouněná opěra  
 celočalouněná vložená skořepina  
 celočalouněná vložená skořepina

celková výška	840 mm
sedací výška	450 mm
celková šířka	500 mm
rozměr sedadla	430 x 380 mm
průměr trubky	ø 20 mm
hmotnost	4,5 kg

## Ola

V022AAA



- židle s pevnou chromovanou konstrukcí
- buková skořepina lakovaná transparentním lakem
- podnož osazena plastovými patkami
- stohovatelná židle

Možnost volitelných úprav dle vzorníku:  
 výběr tvaru skořepiny K, L, M  
 otvory, moření, barevný nástřik RAL  
 zalisování vysokotlakého laminátu HPL  
 čalouněný podsedák, čalouněná opěra,  
 celočalouněná vložená skořepina

celková výška	840 mm
sedací výška	450 mm
celková šířka	500 mm
rozměr sedadla	370 x 380 mm
průměr trubky	ø 16 mm
hmotnost	5 kg

# Ola K

V031AAA



- židle s pevnou chromovanou konstrukcí
- buková skořepina lakovaná transparentním lakem
- podnož osazena plastovými patkami
- stohovatelná židle

Možnost volitelných úprav dle vzorníku:  
výběr tvaru skořepiny K, L, M  
otvory, moření, barevný nástřik RAL  
zalisování vysokotlakého laminátu HPL  
čalouněný podsedák, čalouněná opěra,  
celočalouněná vložená skořepina

celková výška	840 mm
sedací výška	450 mm
celková šířka	450 mm
rozměr sedadla	370 x 380 mm
průměr trubky	ø 20 mm
hmotnost	5 kg

# Ola K Plus

V036AAA



- židle s pevnou chromovanou konstrukcí
- buková skořepina lakovaná transparentním lakem
- područky vyrobeny z bukové překližky
- podnož osazena plastovými patkami
- stohovatelná židle

Možnost volitelných úprav dle vzorníku:  
výběr tvaru skořepiny K, L, M  
otvory, moření, barevný nástřik RAL, zalisování  
vysokotlakého laminátu HPL, čalouněný podsedák,  
čalouněná opěra, celočalouněná vložená skořepina

celková výška	840 mm
sedací výška	450 mm
celková šířka	570 mm
rozměr sedadla	430 - 380 mm
průměr trubky	ø 20 mm
hmotnost	5,5 kg

# Olina

V023AAA



- židle s pevnou chromovanou konstrukcí
- buková skořepina lakovaná transparentním lakem
- podnož osazena plastovými patkami
- stohovatelná židle

Možnost volitelných úprav dle vzorníku:  
výběr tvaru skořepiny A, B, D, E, F, G, H  
otvory, moření, barevný nástřik RAL, zalisování  
vysokotlakého laminátu HPL, čalouněný podsedák,  
čalouněná opěra, celočalouněná vložená skořepina,  
odnímatelné plastové psací ramínko

celková výška	840 mm
sedací výška	450 mm
celková šířka	480 mm
rozměr sedadla	430 x 380 mm
průměr trubky	ø 20 mm
hmotnost	5,5 kg

# Olina Plus

V029AAR



- židle s pevnou chromovanou konstrukcí
- buková skořepina lakovaná transparentním lakem
- područky vyrobeny z bukové překližky
- podnož osazena plastovými patkami
- stohovatelná židle

Možnost volitelných úprav dle vzorníku:  
výběr tvaru skořepiny A, B, D, E, F, G, H  
otvory, moření, barevný nástřik RAL, zalisování  
vysokotlakého laminátu HPL, čalouněný podsedák,  
čalouněná opěra, celočalouněná vložená skořepina

celková výška	840 mm
sedací výška	450 mm
celková šířka	560 mm
rozměr sedadla	430 x 380 mm
průměr trubky	ø 20 mm
hmotnost	6 kg

# Edita

V025AAA



- židle s pevnou chromovanou konstrukcí
- buková skořepina lakovaná transparentním lakem
- podnož osazena plastovými patkami
- stohovatelná židle

Možnost volitelných úprav dle vzorníku:

výběr tvaru skořepiny A, B, D, E, F, G, H  
otvory, moření, barevný nástřik RAL, zalisování  
vysokotlakého laminátu HPL, čalouněný podsedák,  
čalouněná opěra, celočalouněná vložená skořepina

celková výška	840 mm
sedací výška	450 mm
celková šířka	505 mm
rozměr sedadla	430 x 380 mm
průměr trubky	ø 22 mm
hmotnost	5,5 kg

# Edita Plus

V028AAR



- židle s pevnou chromovanou konstrukcí
- buková skořepina lakovaná transparentním lakem
- područky vyrobeny z bukové překližky
- podnož osazena plastovými patkami
- stohovatelná židle

Možnost volitelných úprav dle vzorníku:

výběr tvaru skořepiny A, B, D, E, F, G, H  
otvory, moření, barevný nástřik RAL, zalisování  
vysokotlakého laminátu HPL, čalouněný podsedák,  
čalouněná opěra, celočalouněná vložená skořepina

celková výška	840 mm
sedací výška	450 mm
celková šířka	650 mm
rozměr sedadla	430 x 380 mm
průměr trubky	ø 22 mm
hmotnost	6,5 kg



# Isak

V062AAA



- židle s pevnou chromovanou konstrukcí
- buková skořepina lakovaná transparentním lakem
- podnož osazena plastovými patkami
- stohovatelná židle

Možnost volitelných úprav dle vzorníku:  
otvory, moření, barevný nástřik RAL  
zalisování vysokotlakého laminátu HPL  
čalouněný podsedák, čalouněná opěra  
celočalouněná vložená skořepina

celková výška	830 mm
sedací výška	430 mm
celková šířka	450 mm
rozměr sedadla	370 x 390 mm
průměr trubky	ø 16 mm
hmotnost	5,5 kg

# Stratos

V063AAA



- židle s pevnou chromovanou konstrukcí
- profilová podnož
- buková skořepina lakovaná transparentním lakem
- podnož osazena plastovými patkami
- stohovatelná židle

Možnost volitelných úprav dle vzorníku:  
otvory, moření, barevný nástřik RAL  
zalisování vysokotlakého laminátu HPL  
čalouněný podsedák, čalouněná opěra  
celočalouněná vložená skořepina

celková výška	860 mm
sedací výška	450 mm
celková šířka	460 mm
rozměr sedadla	390 x 400 mm
průřez profilu	20 x 20 mm
hmotnost	5,5 kg

# Kampus

V064AAA



- židle s pevnou chromovanou konstrukcí
- sedák a opěrák buková překližka lakovaná transparentním lakem
- možnost moření dle vzorníku
- možnost zalisování vysokotlakého laminátu HPL dle vzorníku
- uchycení opěry z přední části šroubovým spojem
- podnož osazena plastovými patkami
- stohovatelná židle

celková výška	810 mm
sedací výška	450 mm
celková šířka	540 mm
rozměr sedadla	370 x 420 mm
průměr trubky	ø 16 mm
hmotnost	5 kg

# Riky

V065ABA



- židle s pevnou kovovou konstrukcí
- podnož lakovaná v odstínech RAL
- sedák a opěrák buková překližka lakovaná transparentním lakem
- možnost moření dle vzorníku
- podnož osazena plastovými patkami

celková výška	770 mm
sedací výška	450 mm
celková šířka	460 mm
rozměr sedadla	420 - 400 mm
průměr trubky	ø 16 mm
hmotnost	5 kg





## Nika

V3190



- židle s pevnou chromovanou konstrukcí
- bukový sedák a opěra lakovány transparentním lakem
- možnost moření dle vzorníku
- uchycení dřevěných částí viditelnými nýty
- podnož osazena plastovými patkami
- stohovatelná židle

celková výška	780 mm
sedací výška	460 mm
celková šířka	410 mm
rozměr sedadla	365 x 395 mm
průměr trubky	ø 20 mm
hmotnost	3,5 kg

## Uni

V3275



- židle s pevnou kovovou konstrukcí
- podnož lakovaná v odstínech RAL
- bukový sedák a opěra lakovány transparentním lakem
- možnost moření dle vzorníku
- uchycení dřevěných částí viditelnými nýty
- podnož osazena plastovými patkami
- stohovatelná židle

celková výška	760 mm
sedací výška	430 mm
celková šířka	470 mm
rozměr sedadla	375 x 395 mm
průměr trubky	ø 22 mm
hmotnost	3,5 kg

## Tradex

V006ABA



- židle s pevnou kovovou konstrukcí
- podnož lakovaná v odstínech RAL
- bukový sedák a opěra lakovány transparentním lakem
- možnost moření dle vzorníku
- uchycení dřevěných částí viditelnými nýty
- podnož osazena plastovými patkami
- stohovatelná židle

celková výška	770 mm
sedací výška	440 mm
celková šířka	440 mm
rozměr sedadla	390 x 395 mm
průměr trubky	ø 20 mm
hmotnost	4 kg

## Lada

V2145



- židle s pevnou kovovou konstrukcí
- podnož lakovaná v odstínech RAL
- sedák a opěra čalouněny potahovou látkou nebo koženkou dle vzorníku
- podnož osazena plastovými patkami

celková výška	840 mm
sedací výška	480 mm
celková šířka	520 mm
rozměr sedadla	440 x 440 mm
průměr profilu	30 x 15 mm
hmotnost	6 kg

## Sarah

V2030



- židle s pevnou chromovanou konstrukcí
- sedák očalouněn potahovou látkou nebo koženkou dle vzorníku
- podnož osazena plastovými patkami
- židle stohovatelná

celková výška	770 mm
sedací výška	470 mm
celková šířka	490 mm
rozměr sedadla	400 x 430 mm
průměr trubky	ø 25 mm
hmotnost	6 kg

## Lýdie

V066ABB



- židle s pevnou kovovou konstrukcí
- podnož lakovaná v odstínech RAL
- čalouněná skořepina a područky očalouněné potahovou látkou nebo koženkou dle vzorníku
- podnož osazena plastovými patkami

celková výška	870 mm
sedací výška	480 mm
celková šířka	600 mm
rozměr sedadla	400 x 480 mm
průměr trubky	ø 20 mm
hmotnost	9 kg



## Ivana

V3390



- židle s pevnou chromovanou konstrukcí
- sedák a opěra čalouněny potahovou látkou nebo koženkou dle vzorníku
- podnož osazena plastovými patkami
- stohovatelná židle

celková výška	990 mm
sedací výška	460 mm
celková šířka	430 mm
rozměr sedadla	405 x 410 mm
průměr trubky	ø 20 mm
hmotnost	5,5 kg

## Iva

V3360



- židle s pevnou chromovanou konstrukcí
- sedák a opěra čalouněny potahovou látkou nebo koženkou dle vzorníku
- podnož osazena plastovými patkami
- stohovatelná židle

celková výška	770 mm
sedací výška	460 mm
celková šířka	430 mm
rozměr sedadla	405 x 410 mm
průměr trubky	ø 20 mm
hmotnost	5 kg

## Said

V9300



- židle s pevnou chromovanou konstrukcí
- sedák a opěra čalouněny potahovou látkou nebo koženkou dle vzorníku
- podnož osazena plastovými patkami
- stohovatelná židle

celková výška	770 mm
sedací výška	460 mm
celková šířka	490 mm
rozměr sedadla	430 x 445 mm
průměr trubky	ø 11 mm
hmotnost	6,5 kg

## Iso Chrome

C817



- židle s pevnou chromovanou konstrukcí
- sedák a opěra čalouněny potahovou látkou nebo koženkou dle vzorníku
- plastový kryt ze zadní strany opěradlaty
- podnož osazena plastovými patkami
- stohovatelná židle

celková výška	840 mm
sedací výška	460 mm
celková šířka	545 mm
rozměr sedadla	465 x 410 mm
průměr profilu	30 x 15 mm
hmotnost	6 kg

## Katy

V059AAA



- židle s pevnou chromovanou konstrukcí
- sedák a opěra čalouněny potahovou látkou nebo koženkou dle vzorníku
- podnož osazena plastovými patkami
- stohovatelná židle

celková výška	840 mm
sedací výška	460 mm
celková šířka	500 mm
rozměr sedadla	390 x 420 mm
průměr trubky	ø 16 mm
hmotnost	8 kg

## Mobi

V020CAA



- otočná židle s pevnou chromovanou konstrukcí
- pětiramenný kříž
- buková skořepina lakovaná transparentním lakem
- nastavení výšky sezení plynovým perem
- pogumovaná kolečka pro tvrdé podlahy

celková výška	820 - 950 mm
sedací výška	400 - 530 mm
celková šířka	620 mm
rozměr sedadla	430 x 380 mm
průměr trubky	ø 30 mm
hmotnost	8 kg

Možnost volitelných úprav dle vzorníku:  
výběr tvaru skořepiny A, B, D, E, F, G, H  
otvory, moření, barevný nástřik RAL, zalisování  
vysokotlakého laminátu HPL, čalouněný podsedák,  
čalouněná opěra, celočalouněná vložená skořepina

# Paty

V3765



- otočná židle s pevnou kovovou konstrukcí
- pětiramenný kříž
- podnož RAL 9005 černá
- bukový sedák a opěra lakovaný transparentním lakem
- nastavení výšky sezení plynovým perem
- plastové patky, kluzáky nebo kolečka

celková výška	850 - 1040 mm
sedací výška	430 - 620 mm
celková šířka	620 mm
rozměr sedadla	400 mm
průměr trubky	ø 30 mm
hmotnost	7,5 kg



# Barola

V030AAA



- barová židle s pevnou chromovanou konstrukcí
- buková skořepina lakovaná transparentním lakem
- kovová podpěra nohou
- podnož osazena plastovými patkami

celková výška	1040 mm
sedací výška	790 mm
celková šířka	480 mm
rozměr sedadla	380 x 380 mm
průměr trubky	ø 16 mm
hmotnost	6 kg

Možnost volitelných úprav dle vzorníku:  
otvory, moření, barevný nástrík RAL  
zalisování vysokotlakého laminátu HPL  
čalouněný podsedák

# Pat

V026CBA



- otočná židle s pevnou kovovou konstrukcí
- pětiramenný kříž
- podnož RAL 9005 černá
- bukový sedák lakovaný transparentním lakem
- nastavení výšky sezení plynovým perem
- plastové patky, kluzáky nebo kolečka

celková výška	430 - 620 mm
sedací výška	430 - 620 mm
celková šířka	620 mm
rozměr sedadla	400 mm
průměr trubky	ø 30 mm
hmotnost	5,5 kg



# Kolekce Křesla

## Leon

V017BAB



- pérující křeslo s pevnou chromovanou konstrukcí
- korpus čalouněn potahovou látkou nebo kvalitní koženkou
- masivní bukové područky lakované transparentním lakem
- podnož osazena plastovými patkami

celková výška	820 mm
sedací výška	440 mm
celková šířka	560 mm
rozměr sedadla	450 x 480 mm
průměr trubky	ø 25 mm
hmotnost	7 kg

## Dan

V3060



- pérující křeslo s pevnou chromovanou konstrukcí
- korpus a područky čalouněny potahovou látkou nebo kvalitní koženkou
- podnož osazena plastovými patkami

celková výška	890 mm
sedací výška	450 mm
celková šířka	590 mm
rozměr sedadla	500 x 450 mm
průměr trubky	ø 25 mm
hmotnost	8 kg

## Raul

V006BAB



- pérující křeslo s pevnou chromovanou konstrukcí
- korpus a područky čalouněny potahovou látkou nebo kvalitní koženkou
- podnož osazena plastovými patkami

celková výška	850 mm
sedací výška	420 mm
celková šířka	630 mm
rozměr sedadla	510 x 510 mm
průměr trubky	ø 25 mm
hmotnost	16 kg

## Raul 1+

V025HAB



- pérující křeslo s pevnou chromovanou konstrukcí
- korpus a područky čalouněny potahovou látkou nebo kvalitní koženkou
- podnož osazena plastovými patkami

celková výška	960 mm
sedací výška	420 mm
celková šířka	630 mm
rozměr sedadla	550 x 510 mm
průměr trubky	ø 25 mm
hmotnost	15 kg

## Raul 2+

V006HAB



- pohovka s pevnou chromovanou konstrukcí
- korpus čalouněn potahovou látkou nebo kvalitní koženkou
- podnož osazena plastovými patkami

celková výška	960 mm
sedací výška	420 mm
celková šířka	1 270 mm
rozměr sedadla	1 220 x 650 mm
průměr trubky	ø 25 mm
hmotnost	35 kg

## Raul 3+

V024HAB



- pohovka s pevnou chromovanou konstrukcí
- korpus čalouněn potahovou látkou nebo kvalitní koženkou
- podnož osazena plastovými patkami

celková výška	960 mm
sedací výška	420 mm
celková šířka	1 890 mm
rozměr sedadla	1 840 x 650 mm
průměr trubky	ø 25 mm
hmotnost	52 kg

## Minidelta

V3960



- otočné křeslo s pevnou chromovanou konstrukcí
- pětiramenný kříž
- korpus čalouněn potahovou látkou nebo kvalitní koženkou
- nastavení výšky sezení plynovým perem
- pogumovaná kolečka pro tvrdé podlahy

celková výška	1000 - 1100 mm
sedací výška	420 - 520 mm
celková šířka	620 mm
rozměr sedadla	490 x 420 mm
průměr trubky	ø 30 mm
hmotnost	16 kg

## Minidelta F

V078CAB



- otočné křeslo s pevnou chromovanou konstrukcí
- podnož tvaru "f"
- korpus čalouněn potahovou látkou nebo kvalitní koženkou
- nastavení výšky sezení plynovým perem
- pogumovaná kolečka pro tvrdé podlahy

celková výška	1 060 - 1 160 mm
sedací výška	480 - 580 mm
celková šířka	620 mm
rozměr sedadla	490 x 420 mm
průměr trubky	ø 30 mm
hmotnost	16 kg



## Minidelta Plus

V005BAB



- otočné křeslo s pevnou chromovanou konstrukcí
- pětiramenný kříž
- korpus a područky čalouněny potahovou látkou nebo kvalitní koženkou
- nastavení výšky sezení plynovým perem
- pogumovaná kolečka pro tvrdé podlahy

celková výška	1 000 - 1 100 mm
sedací výška	420 - 520 mm
celková šířka	620 mm
rozměr sedadla	490 x 420 mm
průměr trubky	ø 30 mm
hmotnost	18 kg

## Delta

V3810



- otočné křeslo s pevnou chromovanou konstrukcí
- pětiramenný kříž
- korpus a područky čalouněny potahovou látkou nebo kvalitní koženkou
- nastavení výšky sezení plynovým perem
- pogumovaná kolečka pro tvrdé podlahy

celková výška	1 140 - 1 240 mm
sedací výška	450 - 550 mm
celková šířka	670 mm
rozměr sedadla	580 x 480 mm
průměr trubky	ø 30 mm
hmotnost	20 kg

## Dlaval

V3860



- otočné křeslo s pevnou chromovanou konstrukcí
- pětiramenný kříž
- korpus a područky čalouněny potahovou látkou nebo kvalitní koženkou
- nastavení výšky sezení plynovým perem
- pogumovaná kolečka pro tvrdé podlahy

celková výška	920 - 1 020 mm
sedací výška	450 - 550 mm
celková šířka	670 mm
rozměr sedadla	580 x 480 mm
průměr trubky	ø 30 mm
hmotnost	19 kg

## Lyra

V104CNB



- otočné křeslo
- pětiramenný plastový kříž
- křeslo čalouněno potahovou látkou nebo kvalitní zdravotní koženkou
- plastové područky
- nastavení výšky sezení plynovým perem
- synchronní mechanismus umožňující nezávislé nastavení sklonu opěradla
- pogumovaná kolečka pro tvrdé podlahy
- možnost bez područek

celková výška	1 040 - 1 170 mm
sedací výška	470 - 600 mm
celková šířka	660 mm
rozměr sedadla	500 x 460 mm
hmotnost	10 kg

## Rex Plus

V014BAB



- otočné křeslo
- pětiramenný hliníkový kříž
- korpus čalouněn potahovou látkou nebo kvalitní koženkou
- plastové područky výškově stavitelné
- nastavení výšky sezení plynovým perem
- houpačí mechanismus
- pogumovaná kolečka pro tvrdé podlahy
- možnost čalouněných nebo bukových područek

celková výška	1 250 - 1 350 mm
sedací výška	480 - 580 mm
celková šířka	710 mm
rozměr sedadla	580 x 480 mm
průměr trubky	ø 30 mm
hmotnost	20 kg

## Senior

V3950



- otočné křeslo
- pětiramenný hliníkový kříž
- korpus a područky čalouněny potahovou látkou nebo kvalitní koženkou
- nastavení výšky sezení plynovým perem
- pogumovaná kolečka pro tvrdé podlahy
- možnost čalouněných nebo bukových područek

celková výška	1 200 - 1 300 mm
sedací výška	480 - 580 mm
celková šířka	660 mm
rozměr sedadla	520 x 470 mm
průměr trubky	ø 30 mm
hmotnost	19 kg

## Dava

V020BAB



- otočné křeslo s pevnou chromovanou konstrukcí
- pětiramenný hliníkový kříž
- korpus a područky čalouněny potahovou látkou nebo kvalitní koženkou
- nastavení výšky sezení plynovým perem
- pogumovaná kolečka pro tvrdé podlahy
- možnost čalouněných nebo bukových područek

celková výška	900 - 1 000 mm
sedací výška	470 - 570 mm
celková šířka	710 mm
rozměr sedadla	580 x 480 mm
průměr trubky	ø 30 mm
hmotnost	19 kg

## Dorina

V011CRB



- otočné křeslo
- pětiramenný hliníkový kříž
- křeslo čalouněno potahovou látkou nebo kvalitní zdravotní koženkou
- plastové područky
- nastavení výšky sezení plynovým perem
- asynchronní mechanismus umožňující nezávislé nastavení sklonu sedáku a opěradla
- pogumovaná kolečka pro tvrdé podlahy
- možnost bez područek

celková výška	980 - 1 120 mm
sedací výška	460 - 600 mm
celková šířka	660 mm
rozměr sedadla	470 x 450 mm
průřez profilu	40 x 20 mm
hmotnost	18 kg





# Kolekce Křesla 200

## Form 200



- otočná židle s nosností až 200 kg
- hliníkový kříž
- židle čalouněná kvalitní zdravotní koženkou
- nastavení výšky sezení plynovým perem
- pogumovaná kolečka pro tvrdé podlahy

celková výška	460 - 600 mm
sedací výška	460 - 600 mm
celková šířka	660 mm
rozměr sedadla	ø 400 mm
tloušťka sedadla	70 mm
hmotnost	6,5 kg

## Kovona 200



- otočná židle s nosností až 200 kg
- hliníkový kříž
- židle čalouněná kvalitní zdravotní koženkou
- nastavení výšky sezení plynovým perem
- nastavení výšky opěradla aretačním šroubem
- pogumovaná kolečka pro tvrdé podlahy

celková výška	1 020 - 1 160 mm
sedací výška	440 - 600 mm
celková šířka	660 mm
rozměr sedadla	450 x 450 mm
tloušťka sedadla	40 mm
hmotnost	10 kg

## Dava 200



- otočné křeslo s nosností až 200 kg
- hliníkový kříž
- korpus a područky čalouněny potahovou látkou nebo kvalitní koženkou
- nastavení výšky sezení plynovým perem
- pogumovaná kolečka pro tvrdé podlahy
- možnost čalouněných nebo bukových područek

celková výška	910 - 1 010 mm
sedací výška	480 - 580 mm
celková šířka	710 mm
rozměr sedadla	580 x 480 mm
průměr trubky	ø 30 mm
hmotnost	19 kg

## Senior 200



- otočné křeslo s nosností až 200 kg
- hliníkový kříž
- korpus a područky čalouněny potahovou látkou nebo kvalitní koženkou
- nastavení výšky sezení plynovým perem
- pogumovaná kolečka pro tvrdé podlahy
- možnost čalouněných nebo bukových područek

celková výška	1 200 - 1 300 mm
sedací výška	480 - 580 mm
celková šířka	660 mm
rozměr sedadla	520 x 470 mm
průměr trubky	ø 30 mm
hmotnost	19 kg



## Dava PH

V016BAB



- křeslo s pevnou kovovou konstrukcí s nosností až 200 kg
- korpus a područky čalouněny potahovou látkou nebo kvalitní koženkou
- kostra v provedení chrom
- plastové patky

celková výška	940 mm
sedací výška	480 mm
celková šířka	700 mm
rozměr sedadla	580 x 480 mm
průměr trubky	ø 35 mm
hmotnost	20 kg

## Senior PH

V015BAB



- křeslo s pevnou konstrukcí s nosností až 200 kg
- korpus a područky čalouněny potahovou látkou nebo kvalitní koženkou
- kostra v provedení chrom
- plastové patky

celková výška	1 240 mm
sedací výška	480 mm
celková šířka	700 mm
rozměr sedadla	580 x 480 mm
průměr trubky	ø 35 mm
hmotnost	20 kg





# Kolekce Lavice



# Elsa 3 Plus

V6660



- trojlavice s pevnou chromovanou konstrukcí
- buková skořepina lakovaná transparentním lakem
- podnož osazena plastovými patkami

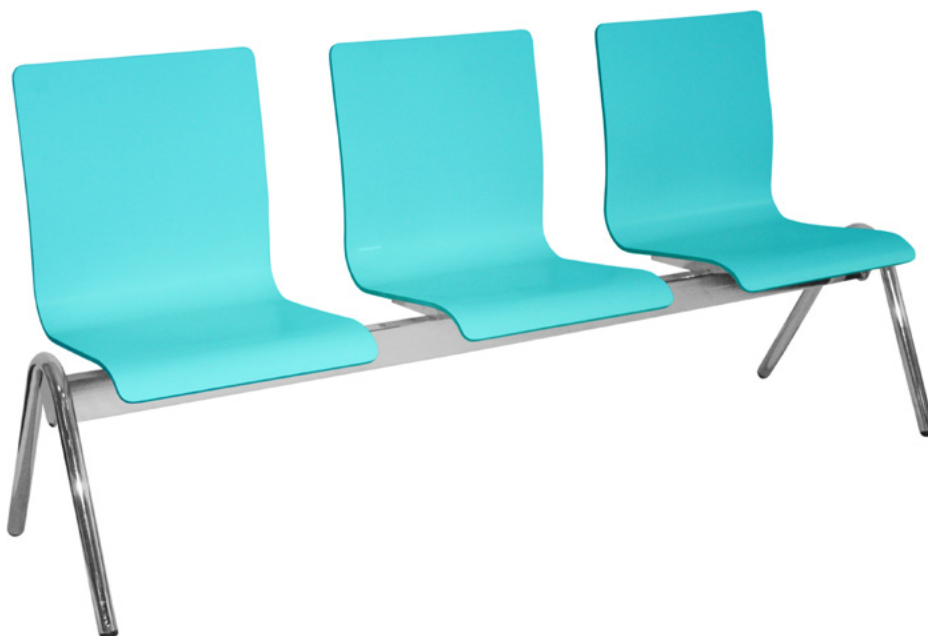
Možnost volitelných úprav dle vzorníku:

2-3-4 místné sezení, možnost výměny sezení za odkládací stolek, výběr tvaru skořepiny A, B, D, E, F, G, H  
otvory, moření, nástřik dle vzorníku RAL, zalisování vysokotlakého laminátu HPL, čalouněný podsedák, čalouněná opěra, celočalouněná vložená skořepina, možnost provedení kostry dle vzorníku RAL

celková výška	875 mm
sedací výška	435 mm
celková šířka	1 590 mm
rozměr sedadla	430 x 380 mm
hmotnost	18 kg

# Ata 3D

VO16HAA



- trojlavice s pevnou chromovanou konstrukcí
- buková skořepina lakovaná transparentním lakem
- podnož osazena plastovými patkami

Možnost volitelných úprav dle vzorníku:

2-3-4-5 místné sezení, možnost výměny sezení za odkládací stolek, výběr tvaru skořepiny A, B, D, E, F, G, H  
otvory, moření, nástřik dle vzorníku RAL, zalisování vysokotlakého laminátu HPL, čalouněný podsedák, čalouněná opěra, celočalouněná vložená skořepina, možnost provedení kostry dle vzorníku RAL

celková výška	820 mm
sedací výška	425 mm
celková šířka	1 750 mm
rozměr sedadla	430 x 380 mm
hmotnost	17 kg



## Ata 2C

V018HAB



- dvojlavice s pevnou chromovanou konstrukcí
- sedák a opěra čalouněny kvalitní zdravotní koženkou nebo potahovou látkou
- podnož osazena plastovými patkami

Možnost volitelných úprav dle vzorníku:  
2-3-4-5 místné sezení, možnost výměny sezení za odkládací stolek,  
možnost provedení kostry dle vzorníku RAL

celková výška	770 mm
sedací výška	435 mm
celková šířka	1180 mm
rozměr sedadla	405 x 410 mm
hmotnost	14 kg

# Ada 2D

V015HAA



- dvojlavice s pevnou kovovou konstrukcí
- buková skořepina lakována transparentním lakem
- podnož lakována v odstínech RAL
- podnož osazena plastovými patkami

Možnost volitelných úprav dle vzorníku:

2-3-4-5 místné sezení, možnost výměny sezení za odkládací stolek  
výběr tvaru skořepiny A, B, D, E, F, G, H  
otvory, moření, nástřik dle vzorníku RAL, zalisování vysokotlakého laminátu HPL, čalouněný podsedák, čalouněná opěra  
celočalouněná vložka skořepina, možnost kotvení do podlahy

celková výška	770 mm
sedací výška	425 mm
celková šířka	1240 mm
rozměr sedadla	430 x 380 mm
hmotnost	17 kg





# Kolekce Stoly

## Demont

V4235



- jídelní stůl 800 x 800 mm
- stolová deska lamino odstín dle vzorníku
- síla desky 18 mm, hrany ABS 2 mm
- kovová podnož RAL dle vzorníku
- rám stolu profil 40x20 mm, noha stolu profil 30x30 mm
- plastové patky

celková výška	750 mm
rozměr stolu	800 x 800 mm
průřez profilu	30 x 30 mm
hmotnost	17 kg

## Demont

V4435



- jídelní stůl 800 x 1200 mm
- stolová deska lamino odstín dle vzorníku
- síla desky 18 mm, hrany ABS 2 mm
- kovová podnož RAL dle vzorníku
- rám stolu profil 40x20 mm, noha stolu profil 30x30 mm
- plastové patky

celková výška	750 mm
rozměr stolu	800 x 1200 mm
průřez profilu	30 x 30 mm
hmotnost	21 kg

## Demont Plus

V4230



- jídelní stůl 800 x 800 mm
- stolová deska lamino odstín dle vzorníku
- síla desky 18 mm, hrany ABS 2 mm
- kovová podnož: rám stolu RAL 9006, nohy chrom
- rám stolu profil 40x20 mm, noha stolu trubka 35 mm
- plastové patky

celková výška	750 mm
rozměr stolu	800 x 800 mm
průměr trubky	ø 35 mm
hmotnost	17 kg

## Demont Plus

V4445



- jídelní stůl 800 x 1200 mm
- stolová deska lamino odstín dle vzorníku
- síla desky 18 mm, hrany ABS 2 mm
- kovová podnož: rám stolu RAL 9006, nohy chrom
- rám stolu profil 40x20 mm, noha stolu trubka 35 mm
- plastové patky

celková výška	750 mm
rozměr stolu	800 x 1200 mm
průměr trubky	ø 35 mm
hmotnost	21 kg

## Olina S

V015DAA



- jídelní stůl 800 x 800 mm
- stolová deska lamino odstín dle vzorníku
- síla desky 25 mm, hrany ABS 2 mm
- kovové chromované nohy
- plastové patky

celková výška	750 mm
rozměr stolu	800 x 800 mm
průměr trubky	ø 35 mm
hmotnost	17 kg

## Romana

V011DAA



- jídelní stůl 800 x 1200 mm
- stolová deska lamino odstín dle vzorníku
- síla desky 25 mm, hrany ABS 2 mm
- kovová chromovaná podnož
- plastové patky

celková výška	760 mm
rozměr stolu	800 x 1200 mm
průměr trubky	ø 35 mm
hmotnost	25 kg

## Klaptisch

V016DAA



- stůl 700 x 1200 mm s možností sklápění nohou
- stolová deska lamino odstín dle vzorníku
- síla desky 25 mm, hrany ABS 2 mm
- kovová chromovaná podnož
- plastové patky

celková výška	720 mm
rozměr stolu	700 x 1200 mm
průměr trubky	ø 40 mm
hmotnost	28 kg

## Standard

V4050



- kulatý jídelní stůl, průměr desky 900 mm
- stolová deska lamino odstín dle vzorníku
- síla desky 18 mm, hrany ABS 2 mm
- kovová chromovaná podnož
- plastové patky

celková výška	735 mm
rozměr stolu	900 mm
průměr trubky	ø 28 mm
hmotnost	14 kg

# Riky

V038DAA



- jídelní stůl 800 x 1300 mm
- stolová deska lamino odstín dle vzorníku
- síla desky 25 mm, hrany ABS 2 mm
- kovová podnož RAL dle vzorníku
- plastové patky

celková výška	750 mm
rozměr stolu	800 x 1300 mm
průřez profilu	60 x 30 mm
hmotnost	30 kg



# Miky

V039DAA



- konferenční stůl 600x1200 mm
- stolová deska lamino odstín dle vzorníku
- síla desky 25 mm, hrany ABS 2 mm
- kovová podnož RAL dle vzorníku
- plastové patky

celková výška	560 mm
rozměr stolu	600 x 1200 mm
průřez profilu	60 x 30 mm
hmotnost	25 kg

# Slezák

V4240



- konferenční stolek
- desky vyrobeny z bezpečnostního kovářového skla
- průměr horního skla 640 mm
- kovová chromovaná podnož
- plastové patky

celková výška	735 mm
rozměr stolu	640 mm
průměr trubky	ø 25 mm
hmotnost	14 kg



# Kolekce Pečovateľská lůžka



# Sabina VI - mechanická

V036EBN



- mechanicky ovládané lůžko
- 4-dílná ložná plocha z vevařených ocelových sítí
- polohování podhlavního panelu plynovým perem, nožního panelu rastomatem
- kovové části RAL dle vzorníku
- čela z LTD BUK tl. 25 mm, zábrany z MDF tl. 25 mm ve stejném odstínu
- lůžko osazeno kolečky pr. 100 mm s brzdou

Možnost volitelného příslušenství:  
antidekubitní matrace pasivní  
hrazda s plastovou hrazdičkou  
infuzní stojan pevný  
výběr tvaru čel, 2-dílná ložná plocha

celková výška	920 mm
výška ložné plochy	500 mm
venkovní rozměr lůžka	1 050 x 2 140 mm
rozměr ložné plochy	900 x 2 000 mm
nosnost lůžka	190 kg
hmotnost	75 kg

# Sabina VI - hydraulická

V036EBN



- mechanicky ovládané lůžko
- 4-dílná ložná plocha z bukových lamel
- nastavení výšky ložné plochy hydraulickým zvedákem s nůžkovým zdvihem
- polohování podhlavního panelu i nožního panelu rastomatem
- kovové části RAL dle vzorníku
- čela z LTD BUK tl. 25 mm, zábrany z MDF tl. 25 mm ve stejném odstínu
- lůžko osazeno kolečky pr. 100 mm s brzdou

Možnost volitelného příslušenství:  
antidekubitní matrace pasivní  
hrazda s plastovou hrazdičkou  
infuzní stojan pevný  
výběr tvaru čel, 2-dílná ložná plocha

celková výška	755 - 1 080 mm
výška ložné plochy	390 - 715 mm
venkovní rozměr lůžka	1 050 x 2 140 mm
rozměr ložné plochy	900 x 2 000 mm
nosnost lůžka	185 kg
hmotnost	120 kg

# Sabina VII

V037EBN



- elektricky ovládané lůžko
- 4-dílná ložná plocha z vevařených ocelových sítí
- nastavení výšky ložné plochy elektromotorem s núžkovým zdvihem
- polohování podhlavního i nožního panelu elektromotorem, lýtkového panelu rastrobatem
- kovové části RAL dle vzorníku
- čela z LTD BUK tl. 25 mm, zábrany z MDF tl. 25 mm ve stejném odstínu
- lůžko osazeno kolečky pr. 100 mm s brzdou

Možnost volitelného příslušenství:  
antidekubitní matrace pasivní  
hrazda s plastovou hrazdičkou  
infuzní stojan pevný  
výběr tvaru čel

celková výška	760 - 1 120 mm
výška ložné plochy	395 - 755 mm
venkovní rozměr lůžka	1 050 x 2 140 mm
rozměr ložné plochy	900 x 2 000 mm
nosnost lůžka	185 kg
hmotnost	120 kg

# Matrix

V045EBN



- elektricky ovládané lůžko
- 4-dílná ložná plocha z bukových lamel
- nastavení výšky ložné plochy elektromotory, umístěnými v čelech lůžka
- polohování podhlavního i nožního panelu elektromotorem, lýtkového panelu rastrobatem
- kovové části RAL dle vzorníku
- výplně čel LTD BUK tl. 25 mm, zábrany z MDF tl. 25 mm ve stejném odstínu
- lůžko osazeno kolečky pr. 100 mm s brzdou

Možnost volitelného příslušenství:  
antidekubitní matrace pasivní  
hrazda s plastovou hrazdičkou  
infuzní stojan pevný

celková výška	830 - 1 230 mm
výška ložné plochy	440 - 840 mm
venkovní rozměr lůžka	1 030 x 2 150 mm
rozměr ložné plochy	900 x 2 000 mm
nosnost lůžka	185 kg
hmotnost	80 kg

# Comfy

V045EBN/1



- elektricky ovládané lůžko
- 4-dílná ložná plocha z bukových lamel
- nastavení výšky ložné plochy elektromotory, umístěnými v čelech lůžka
- polohování podhlavního i nožního panelu elektromotorem , lýtkového panelu rastrovatelem
- kovové části RAL dle vzorníku
- opláštění čel LTD BUK tl. 18 mm, zábrany z MDF tl. 25 mm ve stejném odstínu
- lůžko osazeno kolečky pr. 100 mm s brzdou

Možnost volitelného příslušenství:  
antidekubitní matrace pasivní  
hrazda s plastovou hrazdičkou  
infuzní stojan pevný

celková výška	850 - 1 250 mm
výška ložné plochy	440 - 840 mm
venkovní rozměr lůžka	1 030 x 2 210 mm
rozměr ložné plochy	900 x 2 000 mm
nosnost lůžka	185 kg
hmotnost	90 kg

# Kids

V045EBN/2



- elektricky ovládané dětské lůžko
- 4-dílná ložná plocha z bukových lamel
- nastavení výšky ložné plochy elektromotory, umístěnými v čelech lůžka
- polohování podhlavního i nožního panelu elektromotorem , lýtkového panelu rastrovatelem
- kovové části RAL dle vzorníku
- výplně čel LTD BUK tl. 25 mm, zábrany z MDF tl. 25 mm ve stejném odstínu
- lůžko osazeno kolečky pr. 100 mm s brzdou

Možnost volitelného příslušenství:  
antidekubitní matrace pasivní  
hrazda s plastovou hrazdičkou  
infuzní stojan pevný

celková výška	830 - 1 230 mm
výška ložné plochy	440 - 840 mm
venkovní rozměr lůžka	930 x 2 000 mm
rozměr ložné plochy	800 x 1 800 mm
nosnost lůžka	185 kg
hmotnost	75 kg



# Kolekce Nemocniční lůžka

# Ordino D

V041EBN



- vyšetřovací lůžko pevné
- 2-dílná ložná plocha
- polohování podhlavního panelu rastrovými
- nožní část bez polohování
- ložná plocha čalouněná kvalitní zdravotní koženkou
- kovové části RAL dle vzorníku
- plastové patky

Možnost volitelného příslušenství:  
kolečka pr. 100 mm s brzdou  
držák hygienického papíru  
otvor pro obličej

celková výška	740 mm
výška ložné plochy	740 mm
venkovní rozměr lůžka	750 x 2 000 mm
rozměr ložné plochy	750 x 2 000 mm
nosnost lůžka	190 kg
hmotnost	25 kg

# Sabina II

V032EBN



- mechanicky ovládané lůžko
- 4-dílná ložná plocha z vevařených ocelových sítí
- polohování podhlavního i nožního panelu rastrovými
- kovové části RAL dle vzorníku
- kovová čela s výplní LTD tl. 18 mm
- lůžko pevné bez koleček

Možnost volitelného příslušenství:  
antidekubitní matrace pasivní  
hrazda s plastovou hrazdičkou  
infúzní stojan pevný  
zábrana rychlosklpná 2/3 levá  
zábrana rychlosklpná 2/3 pravá  
kolečka pr. 100 mm s brzdou  
2-dílná ložná plocha

celková výška	775 mm
výška ložné plochy	500 mm
venkovní rozměr	970 x 2 160 mm
rozměr ložné plochy	900 x 2 000 mm
nosnost lůžka	190 kg
hmotnost	50 kg

# Sabina III

V033EBN



- mechanicky ovládané lůžko
- 4-dílná ložná plocha z vevařených ocelových sítí
- polohování podhlavního panelu plynovým perem, nožního panelu rastomatem
- kovové části RAL dle vzorníku
- kovové čela s výplní LTD tl. 18 mm
- lůžko osazeno kolečky pr. 100 mm s brzdou

Možnost volitelného příslušenství:  
antidekubitní matrace pasivní  
hrazda s plastovou hrazdičkou  
infuzní stojan pevný  
zábrana rychlosklpná 2/3 levá  
zábrana rychlosklpná 2/3 pravá

celková výška	775 mm
výška ložné plochy	500 mm
cvenkovní rozměr lůžka	970 x 2 210 mm
rozměr ložné plochy	900 x 2 000 mm
nosnost lůžka	190 kg
hmotnost	55 kg

# Sabina VIII

V038EBN



- elektricky ovládané lůžko
- 4-dílná ložná plocha z vevařených ocelových sítí
- nastavení výšky ložné plochy elektromotorem s nůžkovým zdvihem
- polohování podhlavního i nožního panelu elektromotorem, lýtkového panelu rastomatem
- kovové části RAL dle vzorníku
- kovové čela s výplní LTD tl. 18 mm
- lůžko osazeno kolečky pr. 100 mm s brzdou

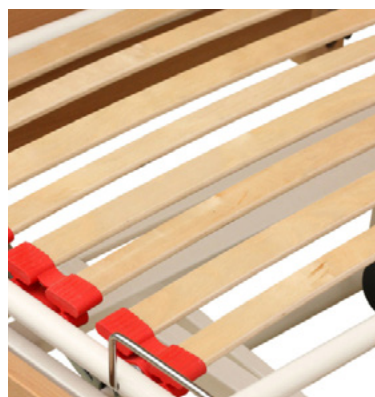
Možnost volitelného příslušenství:  
antidekubitní matrace pasivní  
hrazda s plastovou hrazdičkou  
infuzní stojan pevný  
zábrana rychlosklpná 2/3 levá  
zábrana rychlosklpná 2/3 pravá

celková výška	715 - 1 075 mm
výška ložné plochy	395 - 755 mm
cvenkovní rozměr lůžka	970 x 2 210 mm
rozměr ložné plochy	900 x 2 000 mm
nosnost lůžka	185 kg
hmotnost	100 kg

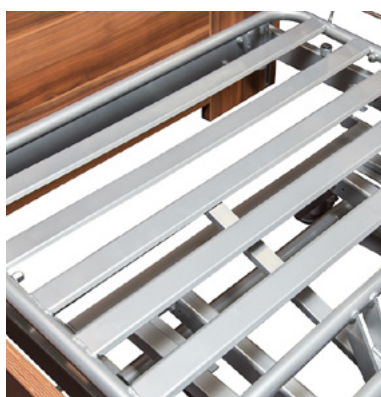
## Rošty



Kovový - síť



Bukové lamely



Kovové lamely

## Čela



Lamino A



Lamino B



Lamino C



Lamino D



# Kolekce Příslušenství k lůžkům



## Matrace antidekubitní N35



- jádro matrace je tvořeno studenou pěnou s podélným a příčným prořezáním
- matrace je vhodná pro ochranu uživatelů s nízkým až středním vznikem dekubitů (1.-2. stupeň)
- potah SAFR - voděodolný, paropropustný,
- oboustranně elastický a pratelný na 95°C
- pasivní cirkulace vzduchu

rozměr matrace	2 000 x 900 mm
výška matrace	120 mm
nosnost matrace	150 kg
hmotnost	10 kg

Volitelné úpravy:

rozměr matrace: 2000 x 840 mm

výška matrace: 100 mm, 140 mm

## Matrace antidekubitní N40



- jádro matrace je tvořeno studenou pěnou s podélným a příčným prořezáním
- matrace je vhodná pro ochranu uživatelů se středním a vysokým vznikem dekubitů (2. - 3. stupeň)
- potah SAFR - voděodolný, paropropustný,
- oboustranně elastický a pratelný na 95°C
- pasivní cirkulace vzduchu
- zpevněné okraje pro stabilní sed a zdvih

rozměr matrace	2 000 x 900
výška matrace	120 mm
nosnost matrace	200 kg
hmotnost	12 kg

Volitelné úpravy:

rozměr matrace: 2000 x 840 mm

výška matrace: 100 mm, 140 mm

## Matrace N30



- jádro matrace je tvořeno studenou pěnou
- potah SAFR - voděodolný, paropropustný, oboustranně elastický a pratelný na 95°C

rozměr matrace	2000 x 900 mm
výška matrace	120 mm
nosnost matrace	130 kg
hmotnost	10 kg

Volitelné úpravy:

rozměr matrace: 2000x840 mm, 2000x800 mm, 2000x700 mm

výška matrace: 100 mm, 140 mm

potah NERO - 100% polyester, pratelný na 60°C

## Zábrana sklopná celková 2/3

V050EBN pravá

V051EBN levá



- mechanicky ovládaná kovová zábrana sklopná
- jednostranné sklápění
- kovové části RAL dle vzorníku
- zábrany jsou uchyceny k vložce lůžka metrickým šroubem
- provedení: pravá/levá

celková délka	1 430 mm
celková výška	400 mm
průměr trubky	25 mm
hmotnost	12 kg

## Hrazda vzpřimovací

V5390



- kovová hrazda s plastovou hrazdičkou
- plastová hrazdička s nastavitelným popruhem
- kovové části RAL dle vzorníku
- uchycení do držáku navařeného v rohu vložky lůžka

celková délka	1 180 mm
celková výška	1 440 mm
průměr trubky	32 mm
hmotnost	5 kg

## Infuzní stojan pevný

V5650



- kovový chromovaný stojan s nastavitelnou výškou držáku infuzí
- stojan opatřen 2 háčky
- držák infuzí RAL dle vzorníku
- uchycení do držáku navařeného v rohu vložky lůžka

celková výška	900 mm
průměr trubky	25 mm
hmotnost	2 kg

## Infuzní stojan pojízdný

V5600



- kovový stojan výškově nastavitelný aretačním šroubem
- výšuvná část je opatřena držákem infuzí se 2 háčky
- kovové části RAL dle vzorníku
- plastová kolečka

celková výška	1 400 - 2 300 mm
celková šířka	620 mm
průměr trubky	30 mm
hmotnost	7 kg

## Ramon Plus

V029EBA



- kovový noční stolek jednostranný
- stolek s výškově stavitelnou otočnou jídelní deskou
- členění stolu: zásuvka a skříňka s policí
- čelo skříňky, zásuvky, horní a jídelní desky HPL Compact tl. 10mm
- kovové části RAL dle vzorníku
- stolek osazen plastovými kolečky, z toho 2 s brzdou

celková výška	800 - 1 090 mm
celková šířka	650 mm
celková hloubka	390 mm
hmotnost	25 kg

## Maty 1



- oboustranný noční stolek
- členění stolu: zásuvka, skříňka s policí a dvě volně přístupné přihrádky
- stůl vyroben z LTD tl. 18 mm buk, ABS hrany 2 mm
- odkládací deska se zvýšeným okrajem z ABS plastu
- stůl osazen plastovými kolečky, z toho 2 s brzdou

celková výška	865 mm
celková šířka	420 mm
celková hloubka	450 mm
hmotnost	26 kg

Volitelné úpravy:

- plastová vložka zásuvky
- držák ručniku, zámek skříňky

## Maty 2



- oboustranný noční stolek s jídelní deskou
- integrovaná výklopná jídelní deska bez výškového nastavení
- členění stolu: zásuvka, skříňka s policí a dvě volně přístupné přihrádky
- stůl vyroben z LTD tl. 18 mm buk, ABS hrany 2 mm
- odkládací deska se zvýšeným okrajem z ABS plastu
- stůl osazen plastovými kolečky, z toho 2 s brzdou

celková výška	880 mm
celková šířka	500 mm
celková hloubka	450 mm
výška jídelní desky	800 mm
hmotnost	32 kg

Volitelné úpravy:

- plastová vložka zásuvky, držák ručniku
- zámek skříňky

## Maty 3



- oboustranný noční stolek s jídelní deskou
- integrovaná výklopná jídelní deska s výškovým nastavením pomocí plynového pístu a náklonem s aretací ve třech pozicích
- členění stolu: zásuvka, skříňka s policí a dvě volně přístupné přihrádky
- stůl vyroben z LTD tl. 18 mm buk, ABS hrany 2 mm
- odkládací deska se zvýšeným okrajem z ABS plastu
- stůl osazen plastovými kolečky, z toho 2 s brzdou

celková výška	820 mm
celková šířka	520 mm
celková hloubka	450 mm
výška jídelní desky	800 - 1100 mm
hmotnost	50 kg

Volitelné úpravy:

- plastová vložka zásuvky, držák ručniku, zámek skříňky

## Jídelní stolek Hami



- kovový jídelní stolek s dřevěnou deskou
- mechanické nastavení výšky bez možnosti naklápění jídelní desky
- kovové části RAL dle vzorníku
- stůl osazen plastovými kolečky

celková výška	760 mm
celková šířka	420 mm
celková hloubka	960 mm
hmotnost	12 kg

# Preva

V6005



- kovový převážecí vozík
- kovové části RAL dle vzorníku
- čalouněno kvalitní zdravotní koženkou
- područky výklopné do stran
- sklopný kovový nášlap
- vozík osazen kolečky: přední pr.200mm, zadní otočné pr.125mm s brzdou

celková výška	1 040 mm
sedací výška	550 mm
celková šířka	790 mm
rozměr sedadla	540 x 480 mm
hmotnost	18 kg

# Reha

V009HBB



- kovový převážecí vozík
- kovové části RAL dle vzorníku
- čalouněno kvalitní zdravotní koženkou
- područky výklopné do stran
- sklopný kovový nášlap
- vozík osazen kolečky: přední otočné pr.125 mm s brzdou, zadní pr. 300 mm

celková výška	1 060 mm
sedací výška	570 mm
celková šířka	650 mm
rozměr sedadla	420x480 mm
hmotnost	18 kg

# Porthos

V7860



- kovový chromovaný věšák
- pevná stabilní konstrukce

Volitelné úpravy:  
provedení RAL dle vzorníku

celková výška	1 900 mm
celková šířka	620 mm
průměr trubky	30 mm
hmotnost	6 kg



# Arma 70

V5890



- pevné lůžko s možností patrování
- pevná ložná plocha z vevařených ocelových sítí
- kovové části RAL dle vzorníku

Možnost volitelného příslušenství:  
zábrana pevná

celková výška	800 mm
výška ložné plochy	520 mm
cvenkovní rozměr lůžka	760 x 2 120 mm
rozměr ložné plochy	700 x 2 000 mm
nosnost lůžka	190 kg
hmotnost	30 kg

# Arma 80

V5880



- pevné lůžko s možností patrování
- pevná ložná plocha z vevařených ocelových sítí
- kovové části RAL dle vzorníku

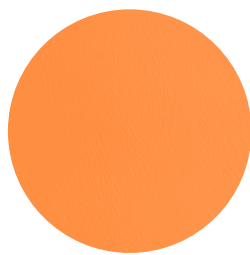
Možnost volitelného příslušenství:  
zábrana pevná

celková výška	800 mm
výška ložné plochy	520 mm
cvenkovní rozměr lůžka	860 x 2 120 mm
rozměr ložné plochy	800 x 2 000 mm
nosnost lůžka	190 kg
hmotnost	30 kg

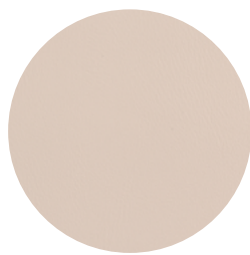


# Vzorníky

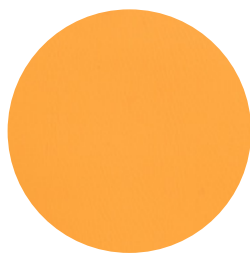
# Koženky Meditap



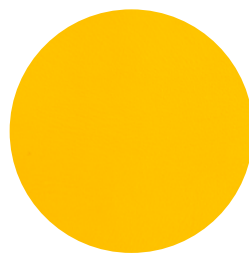
Meditap 1017



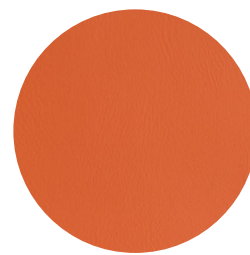
Meditap 1044



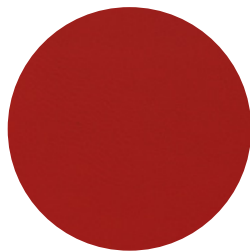
Meditap 1089



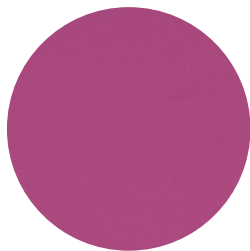
Meditap 1123



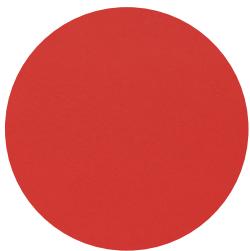
Meditap 1206



Meditap 3022



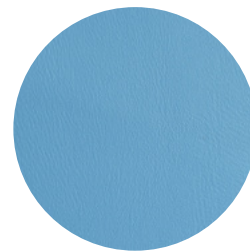
Meditap 3036



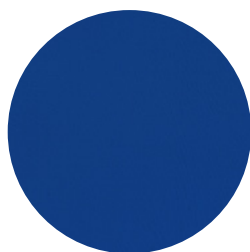
Meditap 3104



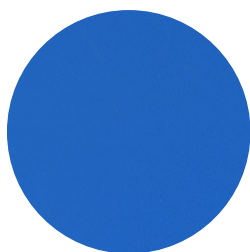
Meditap 3333



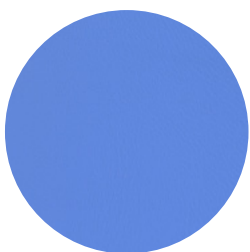
Meditap 5040



Meditap 5118



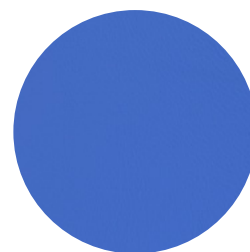
Meditap 5141



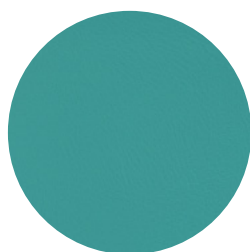
Meditap 5154



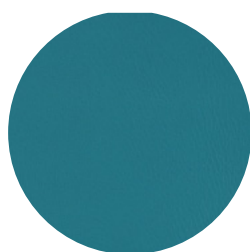
Meditap 5161



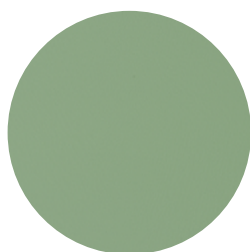
Meditap 5182



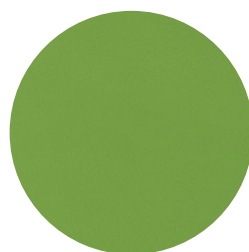
Meditap 6001



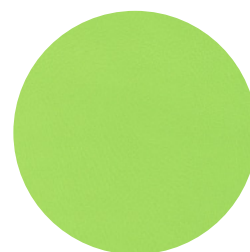
Meditap 6099



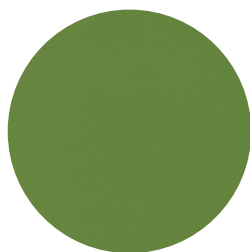
Meditap 6156



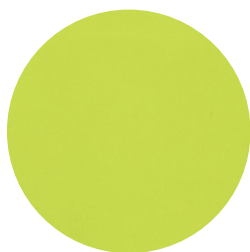
Meditap 6248



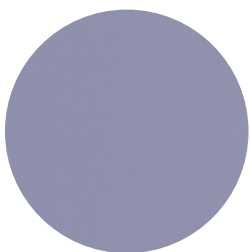
Meditap 6257



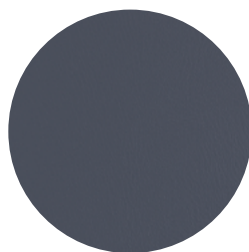
Meditap 6263



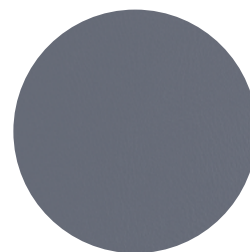
Meditap 6274



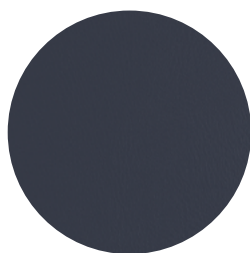
Meditap 7000



Meditap 7046



Meditap 7107



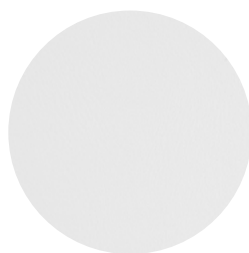
Meditap 7195



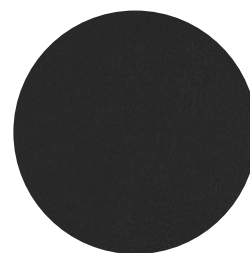
Meditap 8222



Meditap 8412



Meditap 9001



Meditap 9011

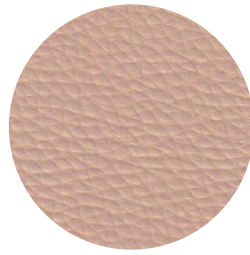
# Koženky Dolaro



BA



BE1



BE3



BE5



B01



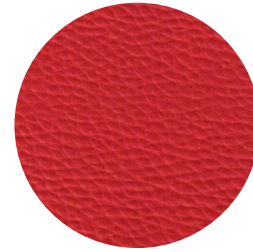
BR2



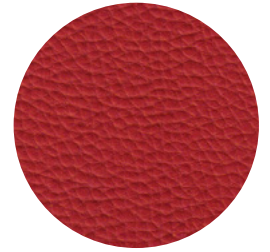
BR3



BR5



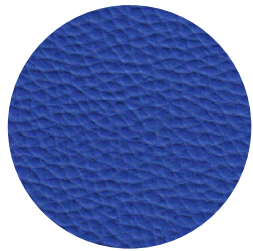
CE1



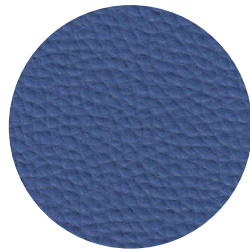
CE2



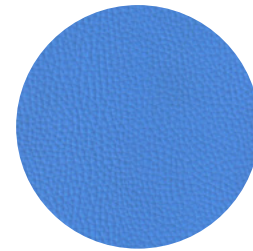
CZ



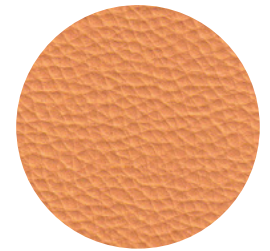
N1



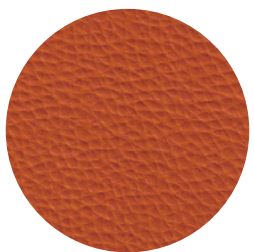
N8



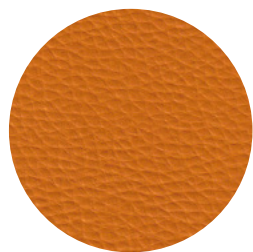
N15



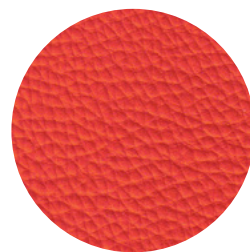
P1



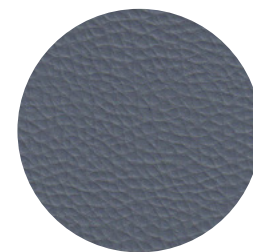
P2



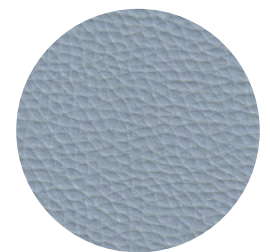
P3



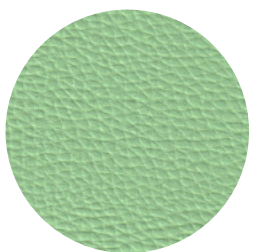
P15



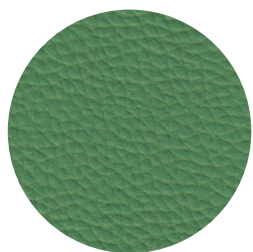
SA2



SA3



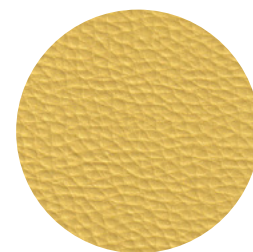
Z2



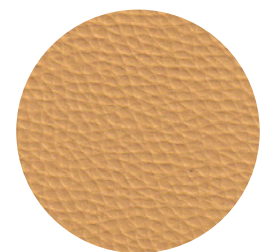
Z3



Z4



Z01



Z02



## Koženky Urban



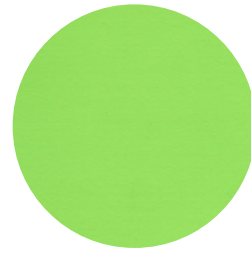
94003



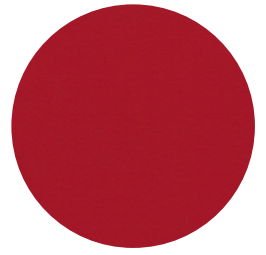
94006



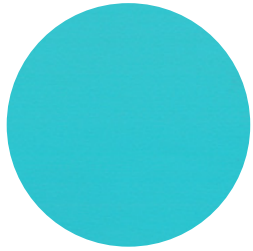
94007



94009



94014



94015



94021

## Koženky Antistatika

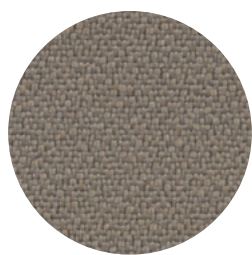


Černá



Bílá

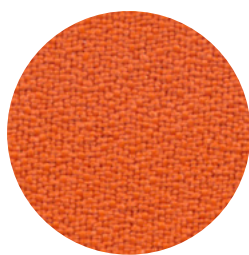
## Potahové látky Dino



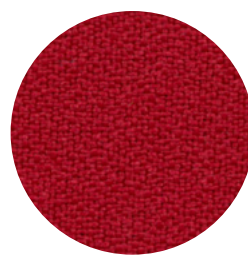
Dino D1008



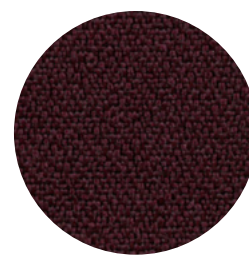
Dino D2036



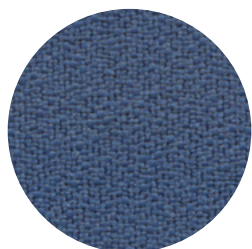
Dino D3012



Dino D4011



Dino D4017



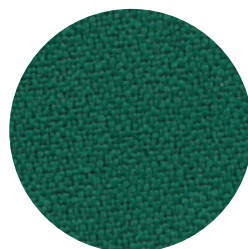
Dino D6003



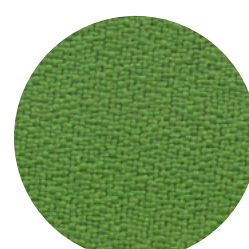
Dino D6016



Dino D6098



Dino D7008



Dino D7048



Dino D8010

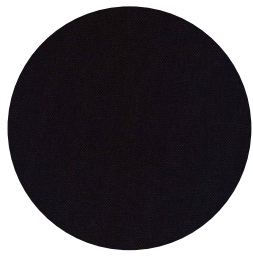


Dino D8033

# Potahové látky Bombay



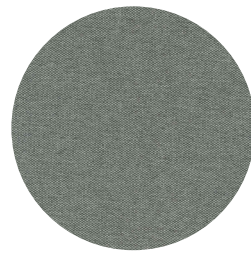
Bombay 01



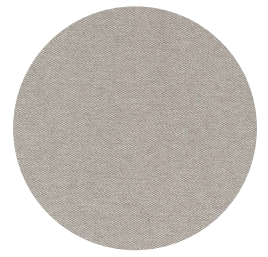
Bombay 02



Bombay 04



Bombay 06



Bombay 14



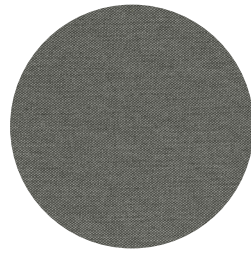
Bombay 15



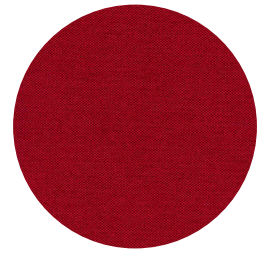
Bombay 24



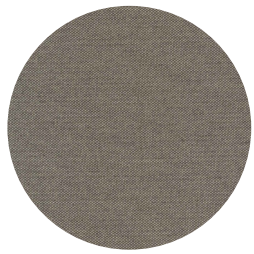
Bombay 25



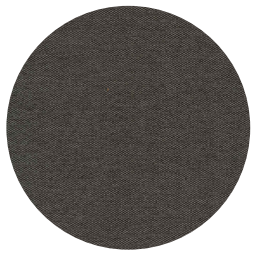
Bombay 26



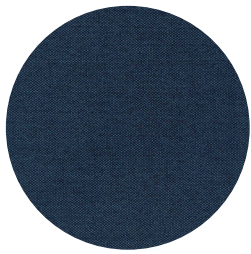
Bombay 33



Bombay 34



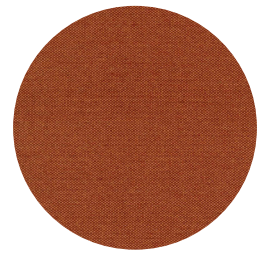
Bombay 36



Bombay 37



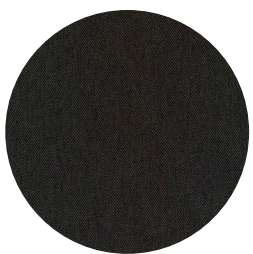
Bombay 38



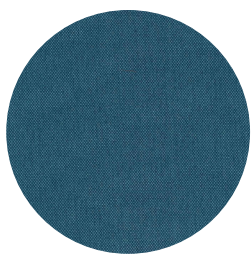
Bombay 39



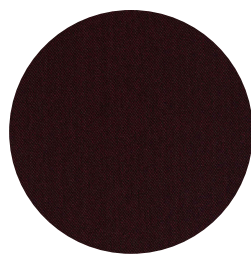
Bombay 48



Bombay 56



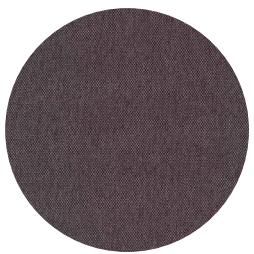
Bombay 57



Bombay 63



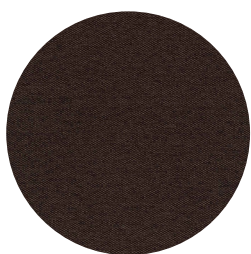
Bombay 64



Bombay 69



Bombay 73



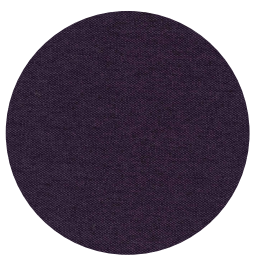
Bombay 74



Bombay 79



Bombay 84

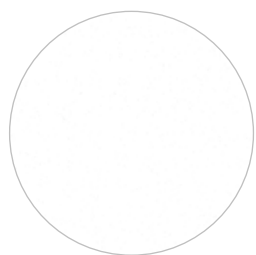


Bombay 89



Bombay 99

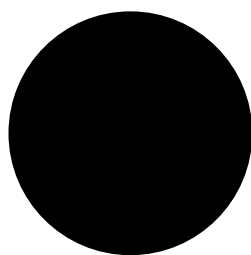
## Stolové desky



Bílá



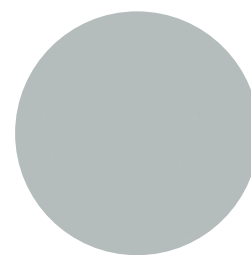
Buk



Černá

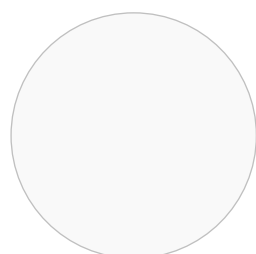


Olše

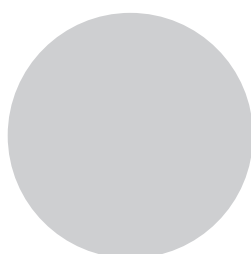


Šedá

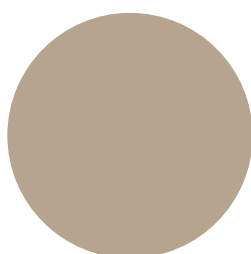
## Lamináty Polyrey



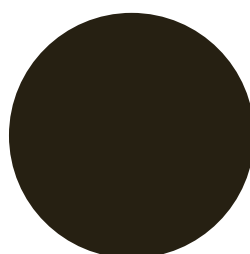
Polyrey B069 Blanc  
Courchevel



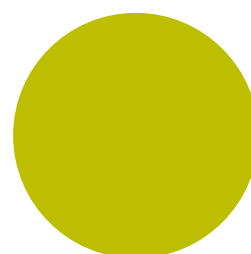
Polyrey G003  
Gris Perle



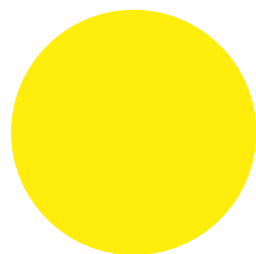
Polyrey M100  
Muscade



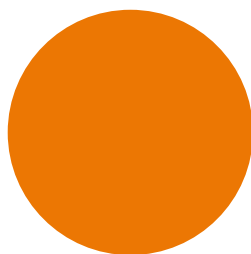
Polyrey M100  
Noir Classique



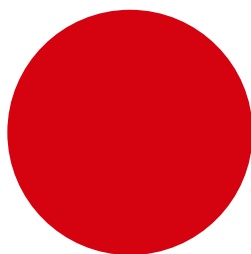
Polyrey P069  
Pomme Verte



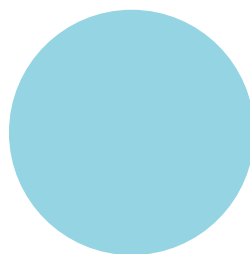
Polyrey Z016  
Zeste de Citron



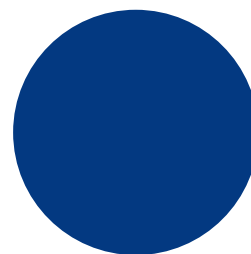
Polyrey F001  
Florida



Polyrey R062  
Rouge Fatal



Polyrey G005  
Grand Bleu



Polyrey B086  
Bleu Caraibes

## Lamináty Polyrey - Origine



Polyrey B134  
Peuplier Sable



Polyrey C180  
Chene Alba



Polyrey H029  
Hetre Stockholm



Polyrey N117  
Noyer Chesterfield



Polyrey C047  
Chene Wenge

## Moření



Přírodní



Buk bělený



Olše

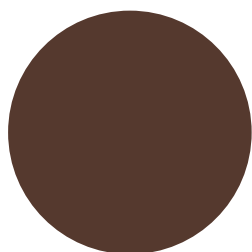


Třešeň

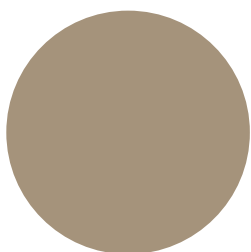


Ořech

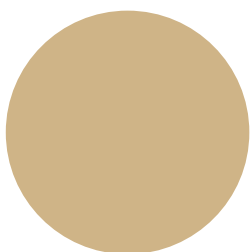
## RAL



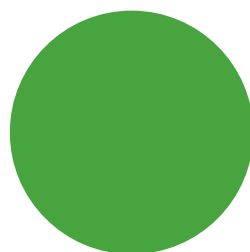
RAL 8014



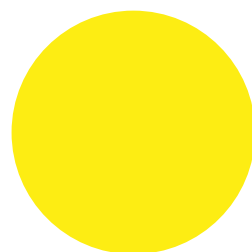
RAL 1019



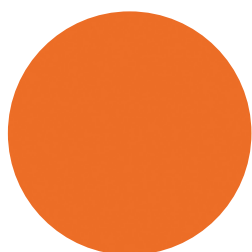
RAL 1001



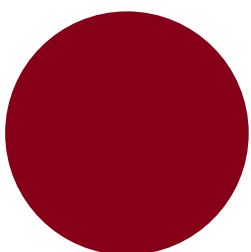
RAL 6018



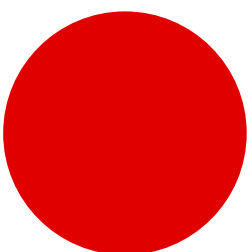
RAL 1018



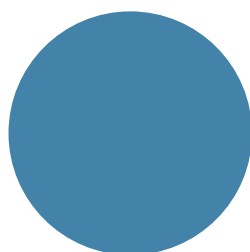
RAL 2008



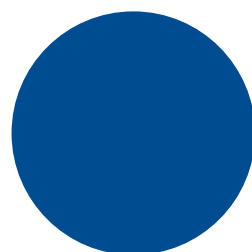
RAL 3003



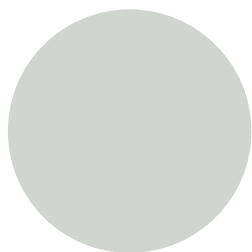
RAL 3020



RAL 5012



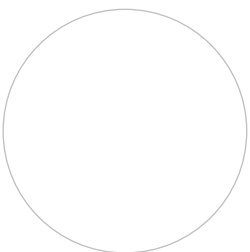
RAL 5017



RAL 7035



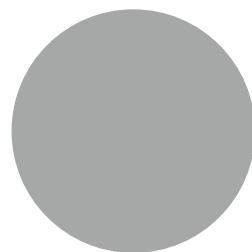
RAL 9001



RAL 9003



RAI 9005



RAL 9006

# Skořepiny a podnože



A



B



D



E



F



G



H



K



L



M



Kluzák 01



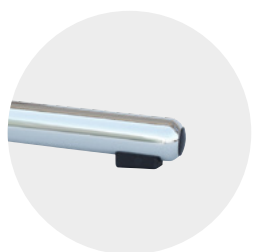
Kluzák 02



Kluzák 03



Kluzák 04



P01



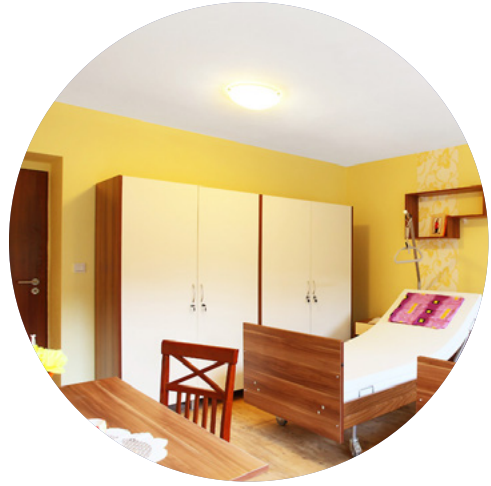
P02



P03



P04





**KOVONAX**

KOVONAX spol. s r.o.  
Sušilova 477  
768 61 Bystřice pod Hostýnem

T: +420 573 378 306  
M: obchod@kovonax.eu  
W: www.kovonax.cz